

Kullanma Talimatı

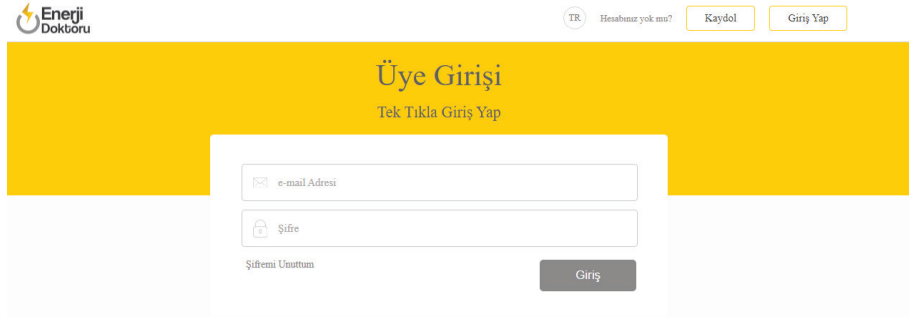


İçindekiler

1.Giriş.....	4
1.1 Hızlı Kayıt.....	4
1.2 Gelişmiş Kayıt.....	4
1.2.1 Öncelikle Şirketimizi Oluşturalım	5
1.2.2 İlk Tesisinizi Birlikte Oluşturalım.....	5
1.2.3 Tesisinizde aşağıdakiler var mı?	5
1.2.4 Donanımlarınızı hemen ekleyebilirsiniz	6
1.3 Şifremi Unuttum	6
2 Anasayfa.....	7
2.1 Ana Panel (Dashboard).....	7
2.1.1 Canlı Harita	8
2.1.2 Tüketim (Tüm Tesisler)	8
2.1.3 Aksiyon Listesi	9
2.1.4 Reaktif Oranlar.....	9
2.1.5 Kademe Bakımı	10
2.1.6 Enerji Kalitesi Raporu	10
2.1.7 Tesis Yönetimi.....	11
2.1.8 Tesis Kıyaslama Raporu	11
2.2 Tesis Yönetimi.....	11
2.3 Harita	12
3 Kompanzasyon.....	13
3.1 Reaktif Oranlar.....	13
3.2 Kademe Bakımı	14
4 Kalite.....	14
4.1 Kalite Karnesi.....	15
4.2 Tesis Raporu	16
4.2.1 Saha Verileri	16
4.2.2 Tüketim (Tüm Tesisler)	17
4.2.3 Kademe Bakımı	17
5 Verimlilik.....	18
5.1 Tüketim Detayları.....	19
5.1.1 Tüketim Özeti.....	19
5.2 Tüketim Toplamları	23
5.3 Tesis Kıyaslama	25
5.4 Sayaç Endeksleri	25
6 My Entes.....	26
6.1 Kişisel Bilgilerim	26
6.1.1 Kimlik Bilgilerim.....	26
6.1.2 Kişisel İletişim Bilgilerim.....	26
6.1.3 Sisteme Giriş Bilgilerim	27
6.1.4 Profesyonel Bilgiler	27
6.2 Şirketim.....	27
6.2.1 Genel Şirket Bilgileri.....	27
6.2.2 Kurumsal İletişim Bilgileri	28
6.2.3 İş Ortağı	28

6.3 Tesislerim	28
6.3.1 Tesis Sorumlusu.....	29
6.3.2 Tesis Bilgilerim	29
6.3.3 Çözüm Ortağı.....	30
6.3.4 Sözleşme Bilgileri.....	30
6.3.5 Tesis İnşaatı	31
6.4 Donanımlarım	33
6.4.1 Donanım Haberleşme Sağlığı.....	33
6.4.2 Donanımlarım	34
6.4.2.1 Donanım ve Sanal Donanım Ekleme.....	35
6.4.2.1.1 Donanım Ekleme	35
6.4.2.1.2 Sanal Donanım Ekleme.....	37
6.4.2.2 Anlık İzleme	38
6.4.2.3 Yapılandırma.....	39
6.4.2.3.1 Donanım Yapılandırması	40
6.4.2.3.2 Sanal Donanım Yapılandırması	41
6.4.2.4 Muayene Etme.....	43
6.4.2.5 Cihaz Tarama.....	43
6.4.2.6 Durumu Güncelle.....	44
6.4.2.7 Olay Kayıtları	44
6.4.2.8 Sil.....	45
6.5 Lisanslarım	45
6.6 Lisans Kullanımı	46
6.6.1 Lisans Detayı	46
6.6.2 Tarih Bilgisi.....	46
6.6.3 Lisanslı Donanımlar	46
6.7 Tarifeler	47
6.8 Ürünlerim	48
6.8.1 Ürünlerim	48
6.8.2 Üretim Verileri	48
6.8.2.1 Üretim Verileri Girişi.....	49
6.9 Kullanıcı Alarmları	49
6.9.1 Alarm Senaryoları ve Alarm Detayları.....	49
6.9.1.1 Zamanlama Kriterleri	51
6.9.1.2 Tetiklenme Senaryosu	51
6.9.1.3 Alarm Sorumluluğu	52
6.9.1.4 Alarm Aksiyonları	52
6.10 Kullanıcı Aksiyonları.....	52
6.10.1 Aksiyon Senaryoları ve Aksiyon Detayları.....	53
6.10.1.1 Tetikleme Senaryoları	54
6.10.1.2 Bildirim Aksiyonları.....	54
6.10.1.3 İşlev Aksiyonları	55
6.11 Destek	55
6.12 İndir	55
6.13 Çıkış Yap.....	55

1.Giriş



1.1 Hızlı Kayıt

“Kaydol” bölümünde sadece ad, soyad, telefon, e-mail ve şifre bilginizi girerek hızlı bir şekilde ücretsiz kayıt olabilirsiniz.

Kayıt olduktan sonra, e-posta adresinize gönderilecek olan aktivasyon linkine tıklayarak hesabınızı aktif edebilirsiniz. Aktivasyon linkinizin geçerlilik süresi kayıt olduktan 24 saat sonra sona erecektir. 24 saat geçtikten sonra aktivasyon linkine tıkladığınızda, bilgilerinizi girdikten sonra “Tekrar E-Posta Gönder” seçeneğine tıklayarak aktivasyon işlemlerinize devam edebilirsiniz.



Aktivasyon işlemini tamamladıktan sonra mail adresi ve şifrenizi girerek ana menüye ulaşabilirsiniz. Hızlı Kayıt sonrası gördüğünüz tüm ekranlar ve veriler demo verileridir.

1.2 Gelişmiş Kayıt

Enerji Doktoru'nun sağladığı özellikler demo modu ile kullanılamaz. “Kaydımı Tamamla” seçeneğine tıklayarak gelişmiş kayıt yapabilir ve bu özelliklerden yararlanabilirsiniz.

Enerji Doktoru yazılımını kullanabilmeniz için bir şirket ve en az bir tesis oluşturulması gerekmektedir. Şirket bilgileri girilse bile en az bir tesis ya da donanım sisteme tanımlamadığınız sürece gelişmiş kayıt yapmış olamazsınız.

“Kaydımı Tamamla” seçeneğine tıkladıktan sonra gelişmiş kayıt menüsündeki “Öncelikle Şirketimizi Oluşturalım” bölümüne aktarılacaksınız. Tam anlamıyla sistem tarafından kullanıcı sayılabilmemiz için Gelişmiş Kayıt kısmını tamamlamalısınız.

1.2.1 Öncelikle Şirketimizi Oluşturalım

Bu bölümde şirket bilgilerinizi giriniz. Şirket adı, şirketiniz bulunduğu sektör, şirketinizdeki çalışan sayısı, telefon numarası ve e-mail bilgilerinizi girdikten sonra ilerleyiniz.

Öncelikle Şirketinizi Oluşturalım

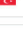
Şirket bilgilerinizi tesislerinizi oluştururken kullanacağız

Şirket Bilgilerim

Şirket Adı

Sektör

Şirketinizde toplam kaç kişi çalışıyor?

✓ 

E-posta

İş Ortağı

1.2.2 İlk Tesisinizi Birlikte Oluşturalım

Bu bölümde tesis bilgilerinizi giriniz. Çözüm Ortağı kısmı hariç diğer bilgilerin girilmesi zorunludur.

İlk Tesisinizi Birlikte Oluşturalım

Donanımlarınızı tesise ekleyeceğiz

Tesis Bilgilerim

Tesis Adı

Sanayi

Telefon Numarası

✓ 

E-posta

Türkiye

Saat Dilimi

Alan (m²)

Bu tesiste kaç kişi çalışıyor?

1.2.3 Tesisinizde aşağıdakiler var mı?

Bu bölümde tesisinizin eğer varsa jeneratör ve UPS bilgilerinizi giriniz. Bilgileri girdikten sonra “Hesabımı Oluştur” seçeneğine tıklayarak ilerleyiniz.

Tesisinizde aşağıdakiler var mı?

Elektriksel bilgiler

Jeneratör Durumu

Jeneratör Marka

Jeneratör Güç (kVA)

UPS Durumu

UPS Marka

UPS Güç (kVA)

 [Sözleşmeyi](#) okudum ve onaylıyorum

1.2.4 Donanımlarınızı hemen ekleyebilirsiniz

Hesap oluşturduktan sonra bu bölüm ile mevcut olan donanımlarınızı MAC adresi ile bulup ekleyebilirsiniz veya “Sonra Ekle” seçeneğini seçerek daha sonra da ekleyebilirsiniz. Donanımlarınızı ekledikten sonra gelişmiş kaydınız tamamlanmış olacaktır.

Donanımlarınızı hemen ekleyebilirsiniz

ENTES donanımlarınızı hemen ekleyebiliriz. Donanım eklemezseniz Enerji Doktoru üzerinde herhangi bir rapor görmeyeceksiniz.

Otomatik Ekleme

MAC Adresi

1.3 Şifremi Unuttum

Hesabınıza giriş yaptığınız şifreyi unuttuysanız “Şifremi Unuttum” kısmı ile kayıtlı e-mail adresinize şifre değiştirme linki gönderebilirsiniz.

Üye Girişi

Tek Tıkla Giriş Yap

Şifremi Unuttum

Şifre değiştirme linkini e-posta adresinize göndereceğiz.


Yeni şifre belirlemek için kayıtlı e-posta adresinizi yazınız.

Ben robot değilim 

 Şifrenizi üç kere hatalı girdiğinizde doğrulama kodu çıkmaktadır.

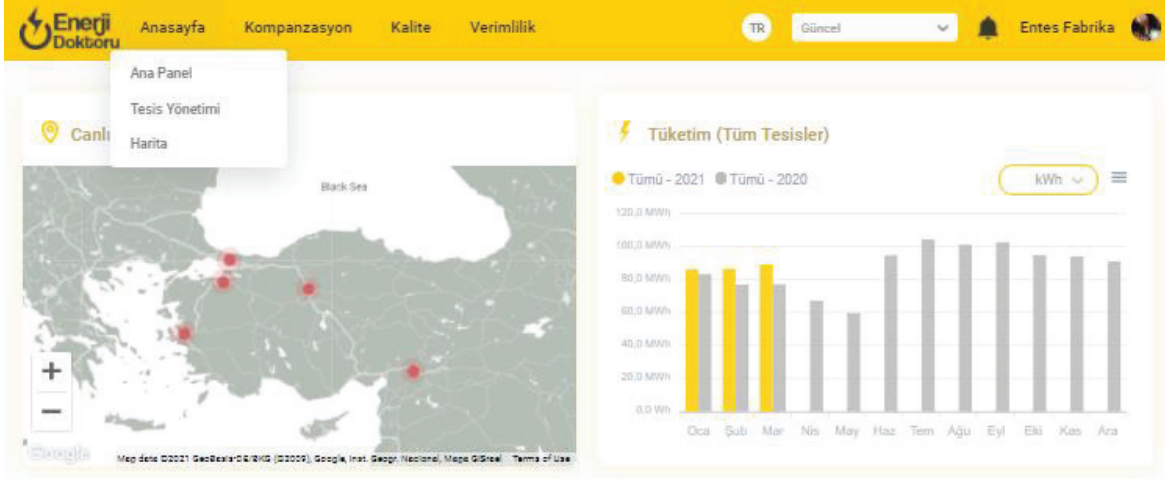
Üye Girişi

Tek Tıkla Giriş Yap

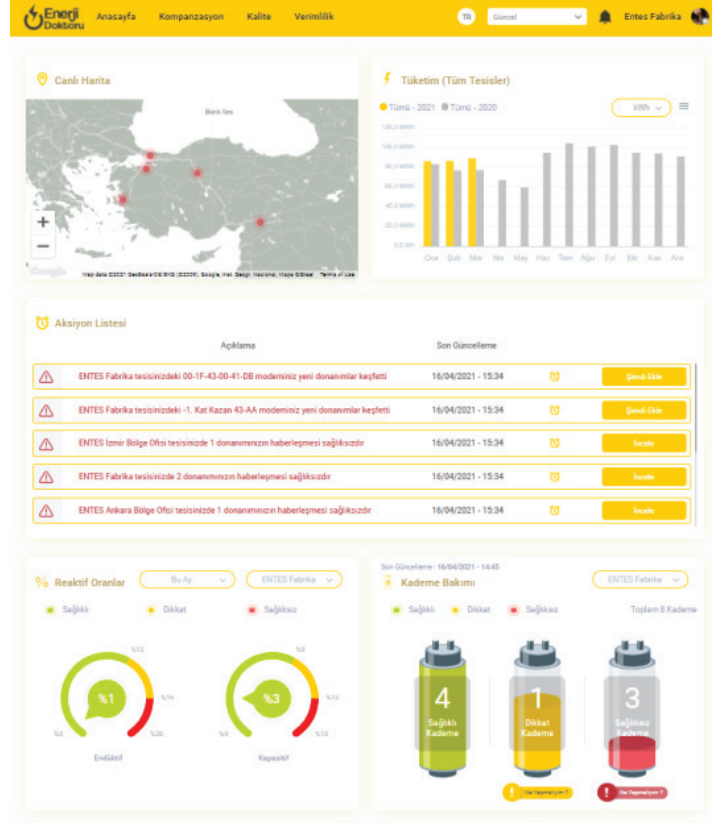
Ben robot değilim 

2 Anasayfa

Anasayfada tesislerinizin veya donanımlarınızın genel durumunu detaylı şekilde görüntüleyebilirsiniz. Enerji Doktoru'nda 3 tane ana sayfa seçeneği bulunmaktadır: Ana Panel, Tesis Yönetimi ve Harita.



2.1 Ana Panel (Dashboard)

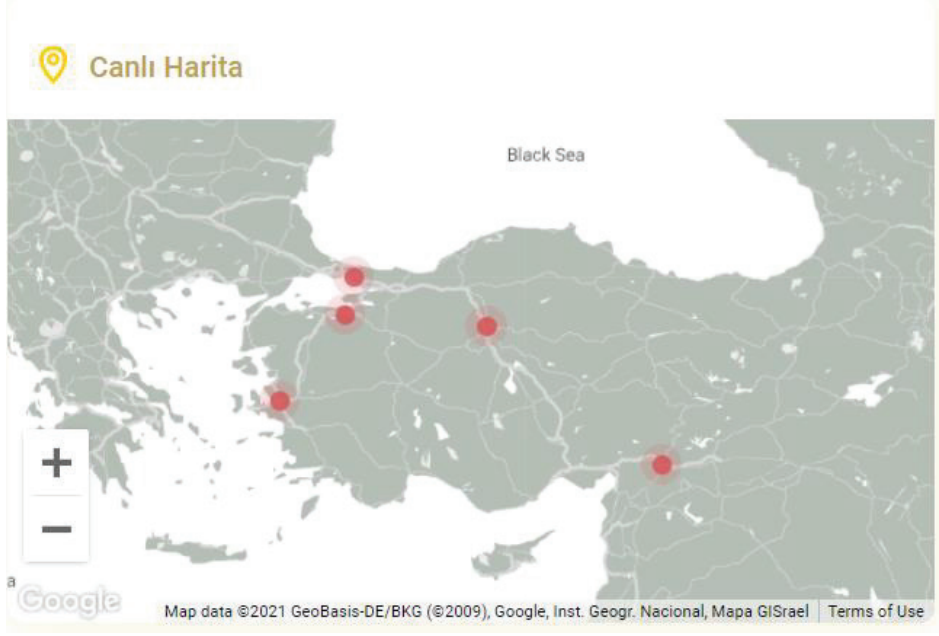


Ana panel ekranında bulunan modüller aşağıda belirtilmiştir.

- Canlı Harita
- Tüketim(Tzüm Tesisler)
- Aksiyon Listesi
- Reaktif Oranlar
- Kademe Bakımı
- Enerji Kalitesi Raporu
- Tesis Yönetimi
- Tesis Kıyaslama Raporu

2.1.1 Canlı Harita

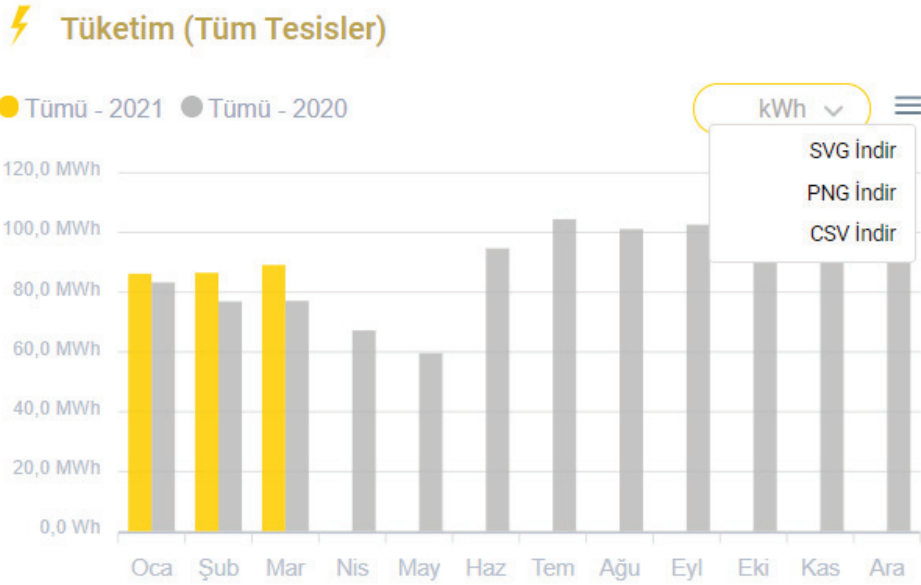
Canlı Harita ile tesislerinizin harita üzerindeki lokasyonlarını görüntüleyebilir ve genel durumlarını kontrol edebilirsiniz.



Oluşturduğumuz tesislerin genel durumunu haritadaki noktaların renkleri ile tespit edebilirsiniz.

- Kırmızı renk sisteminizde çözülmesi gereken bir sorun olduğunu belirten bir alarm durumunu gösterir.
- Sarı renk kullanıcının zarara veya riskli duruma girmemesi için uyarı anlamına gelir.
- Hem kırmızı renk ve hem sarı renk olması durumunda tesisinizin bulunduğu lokasyon kırmızı renkte görünür.
- Tüm tesislerinizde bir alarm ve uyarı yoksa tesisleriniz yeşil renk görünür.

2.1.2 Tüketim (Tüm Tesisler)



Tüketim (Tüm Tesisler) bölümünde tüm tesislerinizin harcadığı toplam enerjiyi aylık olarak kWh, kVAh ve ₺ gibi seçenekleri sütun grafiği şeklinde görüntüleyebilirsiniz. Bulduğunuz sene ile bir önceki senenin verilerini karşılaştırabilirsiniz.

Oluşturulan sütun grafik verilerini .svg, .png ve .csv formatlarında indirebilirsiniz.

2.1.3 Aksiyon Listesi

Aksiyon Listesi

Açıklama	Son Güncelleme		
ENTES Fabrika tesisinizdeki 00-1F-43-00-41-DB modeminiz yeni donanımlar keşfetti	16/04/2021 - 15:34		Şimdi Ekle
ENTES Fabrika tesisinizdeki -1. Kat Kazan 43-AA modeminiz yeni donanımlar keşfetti	16/04/2021 - 15:34		Şimdi Ekle
ENTES İzmir Bölge Ofisi tesisinizde 1 donanımınızın haberleşmesi sağlıklıdır	16/04/2021 - 15:34		İncele
ENTES Fabrika tesisinizde 2 donanımınızın haberleşmesi sağlıklıdır	16/04/2021 - 15:34		İncele
ENTES Ankara Bölge Ofisi tesisinizde 1 donanımınızın haberleşmesi sağlıklıdır	16/04/2021 - 15:34		İncele

Aksiyon listesinde tesisleriniz içinde gerçekleşen alarmlar ve uyarılar ile donanımlarınızda yapmış olduğunuz tüm hareketleri ve işlemleri tarih ve zaman bilgileriyle beraber görüntüleyebilirsiniz. Modemlerinize bağlı yeni bir donanım keşfedildiğinde aksiyon listesinde görüntüleyebilir ve “Şimdi Ekle” butonu ile bulunan cihazlarınızı ekleyebilirsiniz.

Çalar saat butonu ile listelenen uyarıyı ya da güncellemeyi erteleyebilir ve süre sonundan yeniden tarafınıza gönderimini sağlayabilirsiniz. Bu butonda varsayılan süre 5 saattir.

2.1.4 Reaktif Oranlar

Reaktif Oranlar bölümünde kompanzasyon donanımına sahip her bir tesisinizin endüktif ve kapasitif reaktif oranlarını görüntüleyebilirsiniz. Tesislerin reaktif oranlar gösterimi için Dün, Bugün, Son 7 Gün, Geçen Ay ve Bu Ay seçeneklerinden birini seçebilirsiniz.



Tesisinizde endüktif ve kapasitif reaktif oranlar standartlarda belirlenen sınırların içindeyse yeşil, bir uyarı durumu varsa sarı ve alarm durumu varsa kırmızı renkte gösterilmektedir. Örneğin, endüktif reaktif oran değeri %12'den sonra uyarı, %16'dan sonra alarm vermeye başlar. Kapasitif reaktif oran değeri ise %9'dan sonra uyarı, %12'den sonra alarm vermeye başlar.

Reaktif oranlar bölümünün görüntülenebilmesi için tesislerinizde ana panoya bağlı bir kompanzasyon donanımı olması gerekir.

“Bu Ay” reaktif oran gösteriminde, kullanıcıyı yanıltmamak amacıyla ayın ilk 3 günü reaktif oranlar

değerleri gösterilmemektedir.

2.1.5 Kademe Bakımı

Kademe Bakımı bölümünde her bir tesisinizin kompanzasyon donanımına bağlı kondansatörlerin genel durumlarını görüntüleyebilirsiniz.



Cihaza bağlı kondansatörler sağlıksız durumda ve değişmesi gerekiyorsa kırmızı, değişmeye yakın ve dikkat edilmesi gerekiyorsa sarı ve sağlıklı durumdaysa yeşil renkte gösterilmektedir.

Bu kısımda sağlıklı, dikkat edilmesi gereken ve sağlıksız toplam kondansatör sayısı ile toplam kaç kademede kondansatörün bağlı olduğu gösterilmektedir.

Kademe bakımı ile 4 saat aralıklarla kondansatörlerin durumunu güncellenmektedir.

2.1.6 Enerji Kalitesi Raporu

Enerji kalitesi raporu bölümünde her bir tesisinizin enerji kalite parametrelerinin durumlarını görüntüleyebilirsiniz.

Bu kısımda gösterilen enerji kalitesi parametreleri; gerilim dalgalanması, gerilim harmonikleri, akım harmonikleri ve jeneratör demandıdır.



Enerji kalite parametreleri standartlarda belirtilen sınırların içindeyse yeşil, sınırların üstünde ve uyarı durumundaysa sarı ve sınırların çok üstünde ve alarm durumundaysa kırmızı renk ile gösterilmektedir.

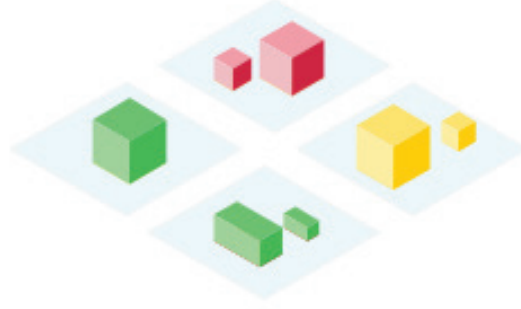
⚠ Enerji kalitesi raporunun görüntülenebilmesi için tesisinize bağlı enerji verimliliği donanımı (MPR

serisi cihaz) olması gerekir.

2.1.7 Tesis Yönetimi

Bu bölümden tesis yönetimi bölümüne geçiş yapabilir ve tesislerinizin durumunu görüntüleyebilirsiniz.

🕒 Tesis Yönetimi



2.1.8 Tesis Kıyaslama Raporu

Bu bölümden enerji verimliliği raporuna geçiş yapabilir ve tesislerinizin tüketimlerini karşılaştırabilirsiniz.

📊 Tesis Kıyaslama Raporu

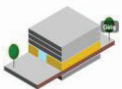
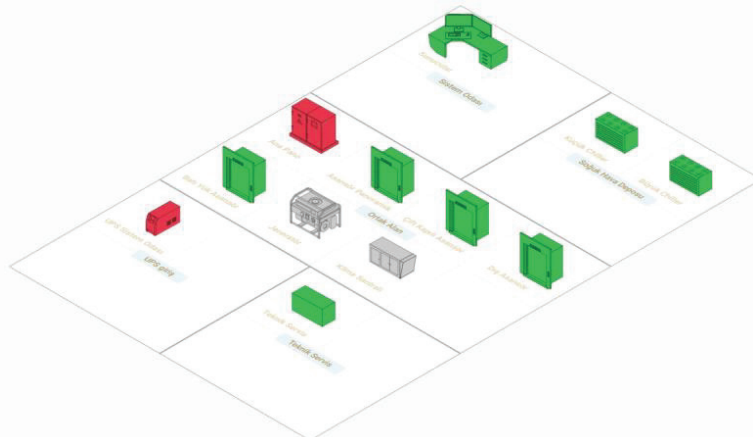
		▲
		▲
		▲
		▼

2.2 Tesis Yönetimi

Tesis yönetimi bölümde tesis inşaatında inşa ettiğiniz tesislerinizi görüntüleyebilir, yüklerinizin durumları hakkında bilgi alabilir ve cihazlarınızı anlık olarak izleyebilirsiniz.

🕒 Tesis Yönetimi

Ana Panoya Göz ERTES Fabrika



100%

Bu bölümde katların, bölümlerin ve yüklerin üzerine geldiğinizde durumları hakkında bilgi alabilirsiniz. Cihazlarınızın üzerine tıkladığınızda cihazlarınızı anlık olarak izleyebilirsiniz. Sağ üstteki tesis seçiminden tesisleriniz arasında geçiş yapabilirsiniz. Katlarınızın, bölümlerinizin ve yüklerinizin durumunu renkleri ile tespit edebilirsiniz.

- Kırmızı renk katınızda / bölümünüzde / yükünüzde çözülmesi gereken bir alarm olduğunu gösterir.
- Sarı renk katınızda / bölümünüzde / yükünüzde zarara veya riskli duruma girmemesi neden olacak uyarı olduğunu gösterir.
- Yeşil renk yükünüzün sorunsuz çalıştığını gösterir.
- Gri renk yükünüze bağlı bir cihaz olmadığını gösterir.

⚠ Tesis yönetimi bölümünde herhangi bir kat, bölüm ve cihaz ekleme yapamazsınız. Bu eklemeler sadece Tesis İnşaatı bölümünde yapılabilir.

2.3 Harita

Harita bölümü ile tesislerinizin harita üzerindeki lokasyonlarını görüntüleyebilir ve genel durumlarını kontrol edebilirsiniz.

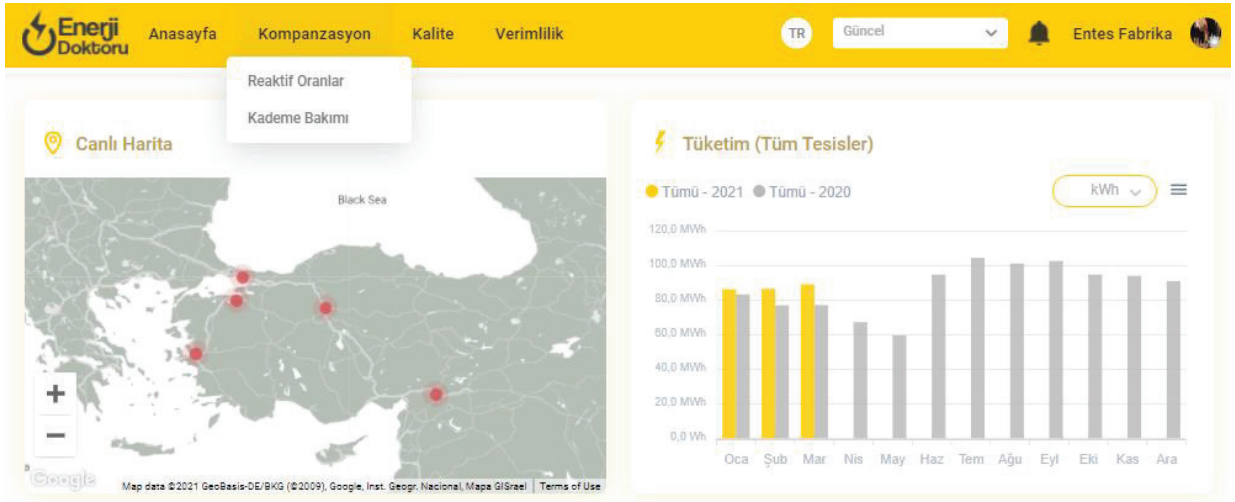


Oluşturduğumuz tesislerin genel durumunu haritadaki noktaların renkleri ile tespit edebilirsiniz.

- Kırmızı renk sisteminizde çözülmesi gereken bir sorun olduğunu belirten bir alarm durumunu gösterir.
- Sarı renk kullanıcının zarara veya riskli duruma girmemesi için uyarı anlamına gelir.
- Hem kırmızı renk ve hem sarı renk olması durumunda tesisinizin bulunduğu lokasyon kırmızı renkte görünür.
- Tüm tesislerinizde bir alarm ve uyarı yoksa tesisleriniz yeşil renk görünür.

3 Kompanzasyon

Kompanzasyon menüsünde tesislerinizin reaktif oranları ve kademe bakımı raporlarını görüntüleyebilirsiniz.



3.1 Reaktif Oranlar

Reaktif Oranlar bölümünde kompanzasyon donanımına sahip tüm tesislerinizin endüktif ve kapasitif reaktif oranlarını toplu olarak görüntüleyebilirsiniz. Tesislerin reaktif oranlar gösterimi için Dün, Bugün, Son 7 Gün, Geçen Ay ve Bu Ay seçeneklerinden birini seçebilirsiniz.

% Reaktif Oranlar



Tesisinizde endüktif ve kapasitif reaktif oranlar standartlarda belirlenen sınırların içindeyse yeşil, bir uyarı durumu varsa sarı ve alarm durumu varsa kırmızı renkte gösterilmektedir. Örneğin, endüktif reaktif oran değeri %12'den sonra uyarı, %16'dan sonra alarm vermeye başlar. Kapasitif reaktif oran değeri ise %9'dan sonra uyarı, %12'den sonra alarm vermeye başlar.

⚠ Reaktif oranlar bölümünün görüntülenebilmesi için tesislerinizde ana panoya bağlı bir kompanzasyon donanımı (RG serisi cihaz) olması gerekir.

⚠ "Bu Ay" reaktif oran gösteriminde, kullanıcıyı yanıltmamak amacıyla ayın ilk 3 günü reaktif oranlar değerleri gösterilmemektedir.

3.2 Kademe Bakımı

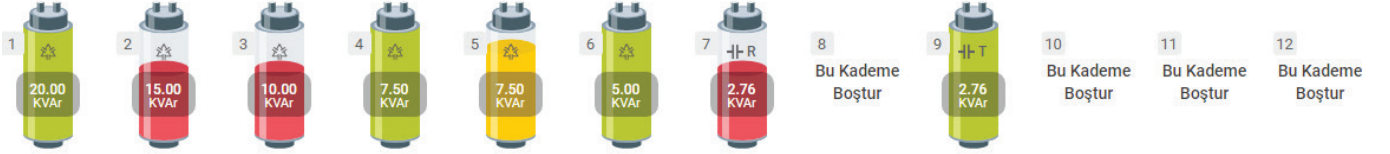
Kademe Bakımı bölümünde tüm tesislerinizdeki kompanzasyon donanımına bağlı kondansatörlerin durumlarını toplu şekilde görüntüleyebilirsiniz. Bu bölümde gösterilen değerler kondansatörlerin cihaz üzerinden okunan değerleridir.

Kademe Bakımı

ENTES Fabrika

Son Güncelleme: 06/04/2021 - 15:15

● Sağlıklı ● Dikkat ● Sağlıksız

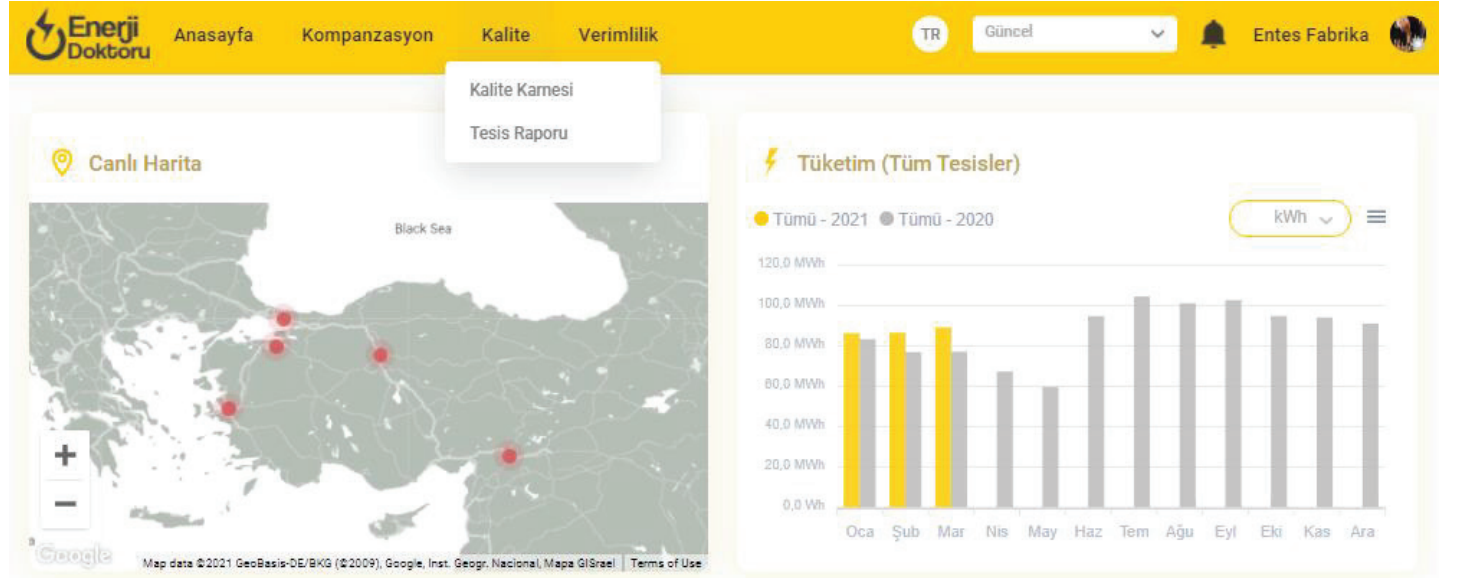


Cihaza bağlı kondansatörler sağlıksız durumda ve değişmesi gerekiyorsa kırmızı, değişmeye yakın ve dikkat edilmesi gerekiyorsa sarı ve sağlıklı durumdaysa yeşil renkte gösterilmektedir. Kademeler boş ise gösterim yapılmamaktadır.

Kademe bakımı ile 4 saat aralıklarla kondansatörlerin durumunu güncellenmektedir. En son yapılan güncellemenin tarihi ve zamanı "Son Güncelleme" kısmında belirtilmektedir.

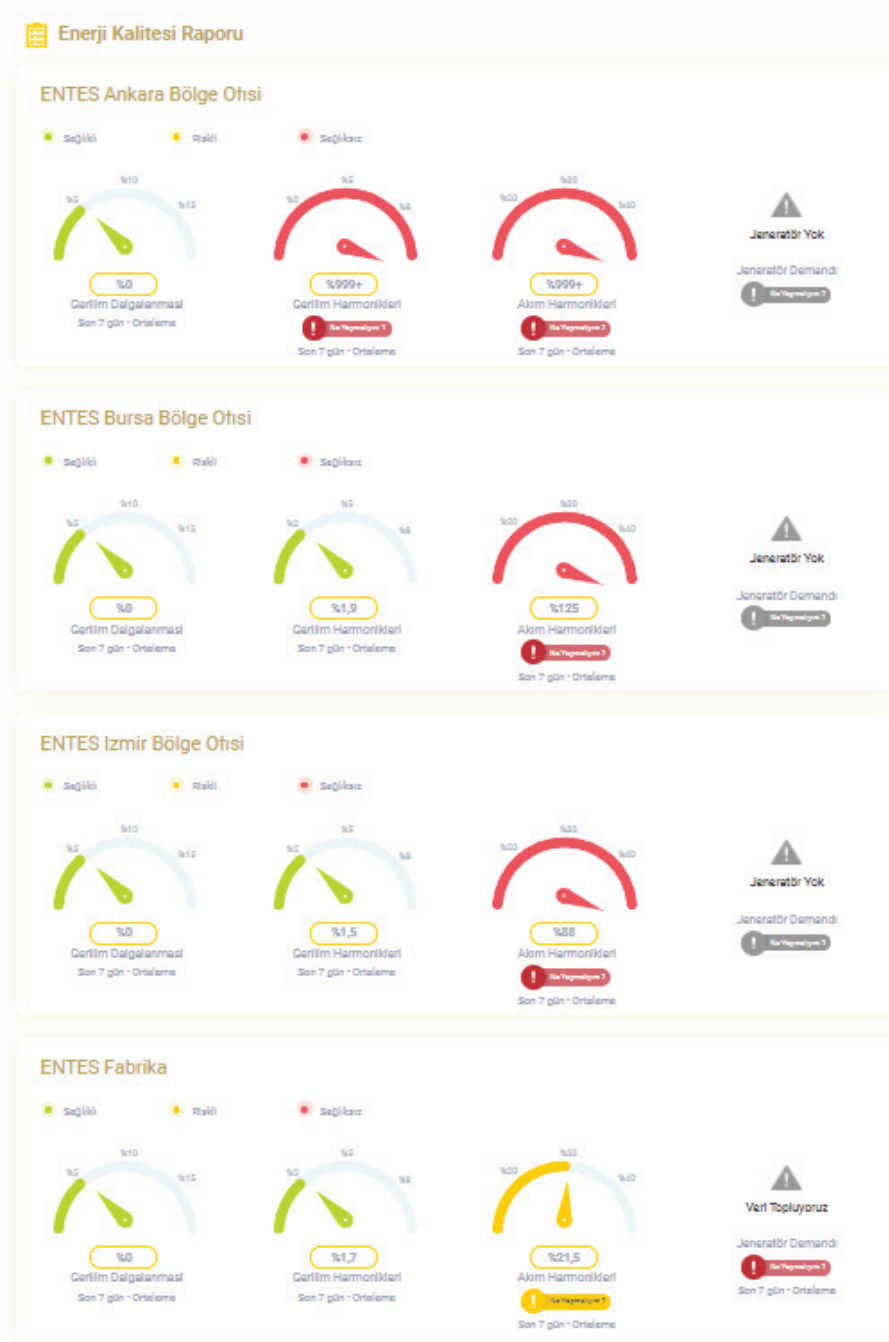
4 Kalite

Kalite menüsünde tesislerinizin kalite karnesi ve tesis raporlarını görüntüleyebilirsiniz.



4.1 Kalite Karnesi

Kalite Karnesi bölümünde, enerji kalitesi raporu ile tesislerinin enerji kalite parametrelerinin durumlarını topluca görüntüleyebilirsiniz.



Bu kısımda gösterilen enerji kalitesi parametreleri; gerilim dalgalanması, gerilim harmonikleri, akım harmonikleri ve jeneratör demandıdır. Bu parametrelerin durumları son 7 gün ortalamasına göre hesaplanmaktadır.

Enerji kalite parametreleri standartlarda belirtilen sınırların içindeyse yeşil, sınırların üstünde ve uyarı durumundaysa sarı ve sınırların çok üstünde ve alarm durumundaysa kırmızı renk ile gösterilmektedir.

⚠ Enerji kalitesi raporunun görüntülenebilmesi için tesisinize bağlı enerji verimliliği donanımı (MPR serisi cihaz) olması gerekir.

4.2 Tesis Raporu

Tesis raporu bölümünde her bir tesisinize ait anlık ve loglardan okunan saha verilerini, günlük, aylık ve yıllık tüketimlerini, enerji kalite raporunu ve kademe bakımı durumunu görüntüleyebilirsiniz. Tesis raporunuzu e-mail veya PDF dosyası olarak edinebilirsiniz.

Tesis Raporu

Mail Gönder PDF İndir

ENTES Fabrika

ENTES Fabrika

Tesis Tipi	Sanayi	Kat Sayısı	5
Alan (m ²)	12500 M2	Adres	Dudullu OSB 1.Cadde No:23 Ümraniye İstanbul İstanbul, Türkiye

Sayfanın sağ üst tarafından görüntülemek istediğiniz tesisinizi seçebilirsiniz. Seçilen tesise göre üst tarafta tesise ait özet bilgileri yer almaktadır.

4.2.1 Saha Verileri

Saha verileri bölümünde seçilen tesisinize bağlı olan cihazlarının verilerini görüntüleyebilirsiniz.

Son Güncelleme: 16/04/2021 - 16:00:46

Saha Verileri / Ana Pano RGP-15SRW

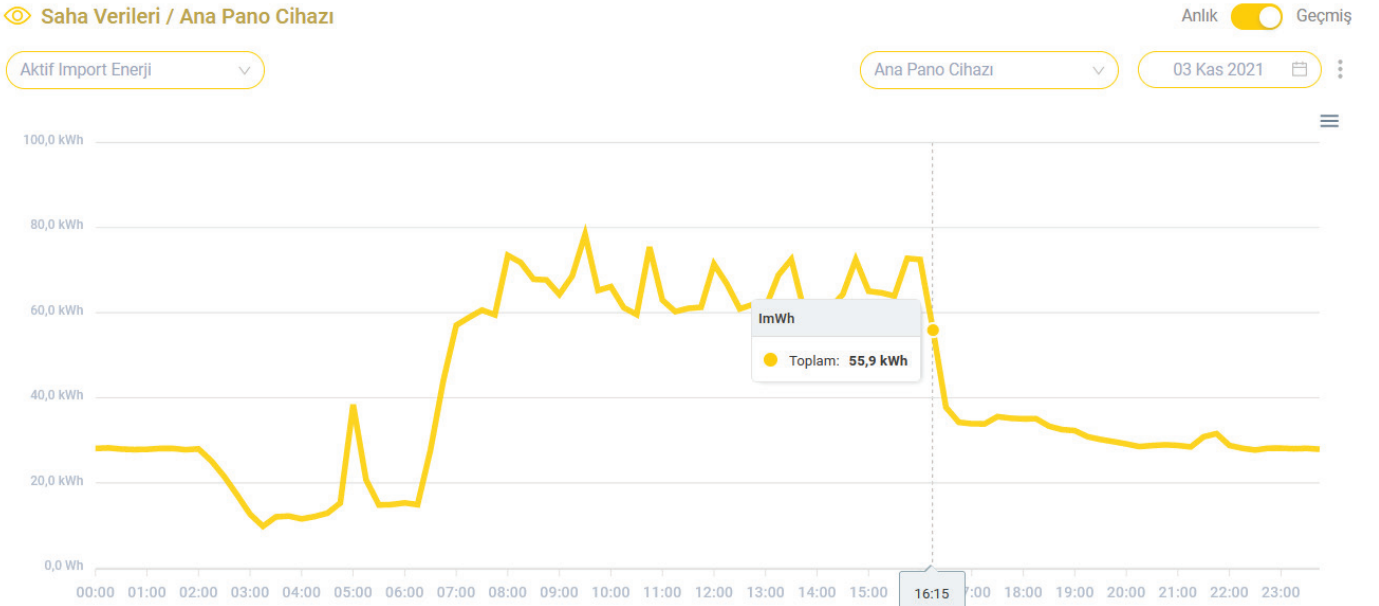
Anlık Geçmiş

Ana Pano RGP-15SRW

Gerilim Akım **Güç** Enerji THD Tekil Harmonik Diğer IO MAX MIN

			Toplam	L1	L2	L3
Aktif Güç	P		202.52 kW	80.54 kW	58.87 kW	63.10 kW
Reaktif Güç	Q		4.70 kVAr	640.42 VAr	886.89 VAr	3.17 kVAr
Görünür Güç	S		204.35 kVA	80.99 kVA	59.45 kVA	63.91 kVA
Güç Faktörü	PF		0.99	0.99	0.99	0.99
Cos φ	Cos φ		1.00	1.00	1.00	1.00

Cihazlarınızı “Anlık” seçeneği ile anlık olarak izleyebilirsiniz. Anlık izleme parametrelerinin yanındaki grafik sembolü, o parametreye ait periyodik geçmiş verilerin olduğunu gösterir. Sembolün üzerine tıklayarak parametreye ait geçmiş verilere erişebilirsiniz.



“Geçmiş” seçeneği ile loglardan gelen periyodik değerlerini görüntüleyebilirsiniz. Geçmiş bölümündeki log okuma aralığı 15 dakikadır.

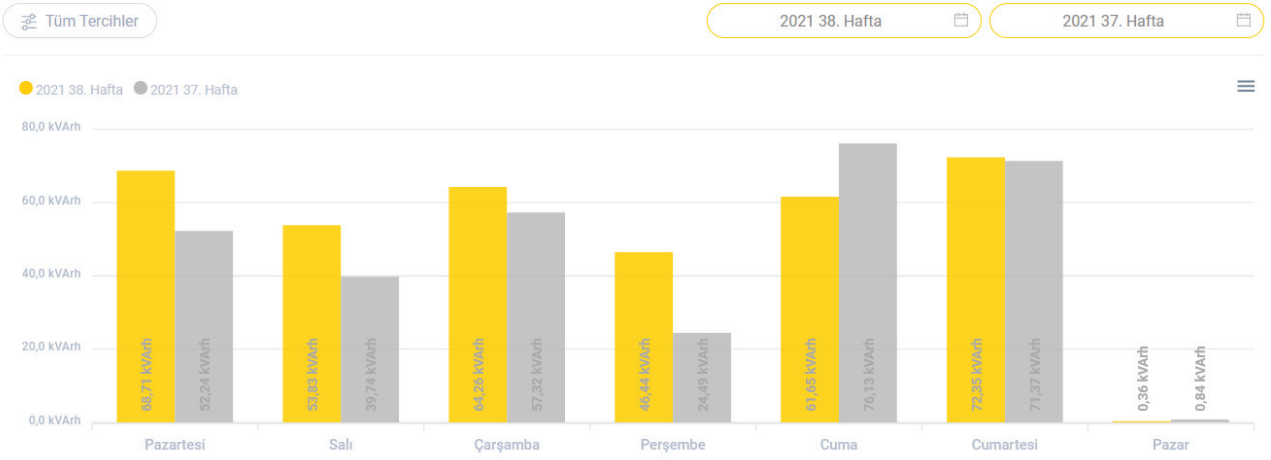
Geçmiş seçeneğindeki parametre listesinden görüntülemek istediğiniz parametreyi, cihaz seçim bölümünden değerlerini görüntülediğiniz cihazı, bölümü veya katı ve tarih seçim bölümünden görüntülemek istediğiniz zamanı seçebilirsiniz ve bunu grafiksel olarak görüntüleyebilirsiniz.

Geçmiş seçeneğinin yanındaki üç nokta (:) bölümündeki “Excel’e aktar” seçeneği ile görüntülenen tablodaki verilerinizi Excel olarak indirebilirsiniz.

4.2.2 Tüketim (Tüm Tesisler)

Tüketim bölümde, tüm tesislerinizin toplam harcadığı enerjiyi günlük, aylık veya yıllık olarak ve belirlediğiniz tarihleri karşılaştırmalı şekilde görüntüleyebilirsiniz. Tüketim gösterimlerini kWh, kVarh, kVAh veya ₺ olarak yapabilirsiniz.

⚡ Tüketim Özeti (ENTES Fabrika)



4.2.3 Kademe Bakımı

Kademe Bakımı bölümde seçilen tesisinizin kompanzasyon donanımına bağlı kondansatörlerin genel durumlarını görüntüleyebilirsiniz. Bu kısımda sağlıklı, dikkat edilmesi gereken ve sağlıklı toplam kondansatör sayısı ile toplam kaç kademede kondansatörün bağlı olduğu gösterilmektedir.

⚡ Kademe Bakımı / ENTES Fabrika

● Sağlıklı ● Dikkat ● Sağlıksız

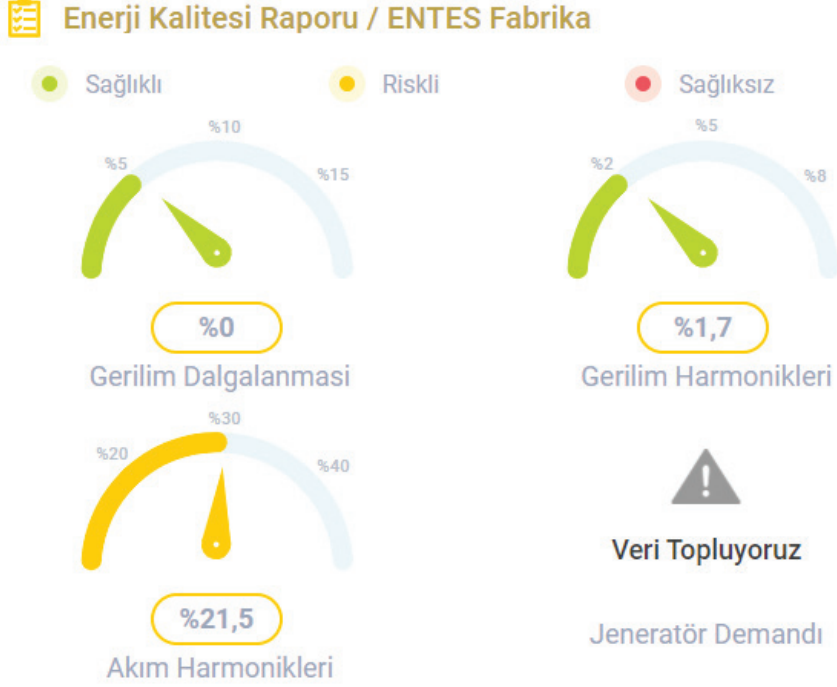
Toplam 8 Kademe



Cihaza bağlı kondansatörler sağlıklı durumda ve değişmesi gerekiyorsa kırmızı, değişmeye yakın ve dikkat edilmesi gerekiyorsa sarı ve sağlıklı durumdaysa yeşil renkte gösterilmektedir.

4.2.4 Enerji Kalitesi Raporu

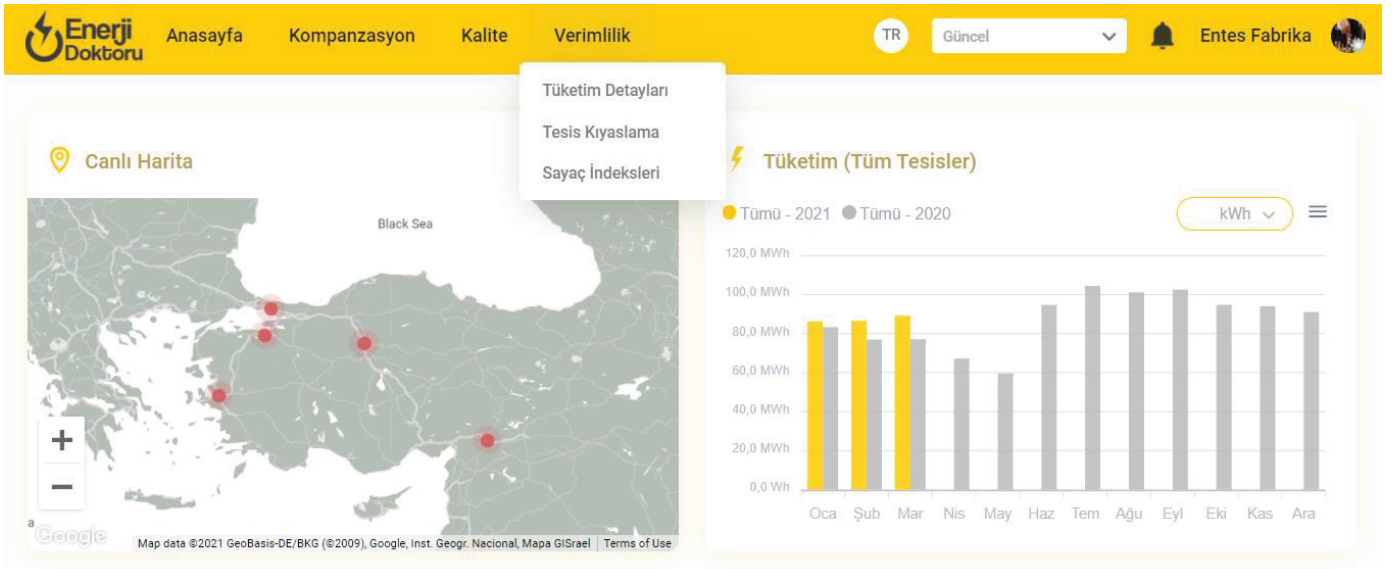
Enerji kalitesi raporu bölümünde seçilen tesisinizin enerji kalite parametrelerinin durumlarını görüntüleyebilirsiniz. Bu kısımda gösterilen enerji kalitesi parametreleri; gerilim dalgalanması, gerilim harmonikleri, akım harmonikleri ve jeneratör demandıdır.



Enerji kalite parametreleri standartlarda belirtilen sınırların içindeyse yeşil, sınırların üstünde ve uyarı durumundaysa sarı ve sınırların çok üstünde ve alarm durumundaysa kırmızı renk ile gösterilmektedir.

5 Verimlilik

Verimlilik bölümünde tesislerinizin ayrıntılı tüketim detaylarını görüntüleyebilir, tesis kıyaslama yapabilir ve sayaç indekslerine göre tüketimlerini görüntüleyebilirsiniz.



5.1 Tüketim Detayları

Bu kısımda tüketim özetini detaylı bir şekilde görüntüleyebilirsiniz.

5.1.1 Tüketim Özeti

Detaylı Tüketim bölümünde organizasyonunuza bağlı olan her bir tesisinizin iki tarihin karşılaştırmalı tüketim değerleri detaylı olarak görüntüleyebilirsiniz.

Sayfanın sağ üst tarafından görüntülemek istediğiniz tesisinizi seçebilir ve tesis inşaatında oluşturduğunuz yapılaraya göre özel tüketim tablolarını görüntüleyebilirsiniz.

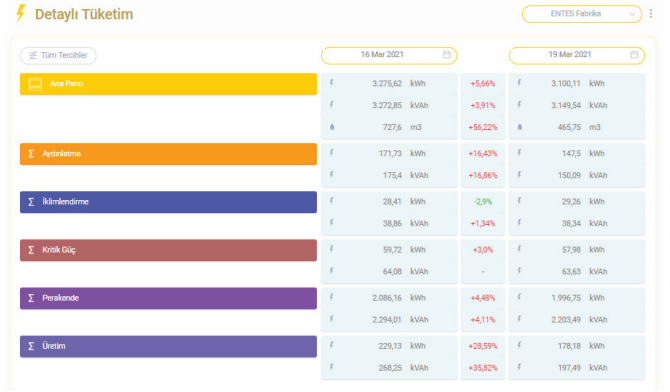


Tüketim türü listesinden elektrik, su, doğalgaz veya tümü parametrelerinden birini seçebilir ve seçilen tüketim türüne göre birimlerden birini seçebilirsiniz.

Tüketim türü olarak “elektrik” seçildiğinde import aktif enerji, export aktif enerji, endüktif reaktif enerji, kapasitif reaktif enerji, görünür enerji, ₺ veya TEP parametrelerinden biri seçebilir ve tablolarınızı oluşturabilirsiniz.



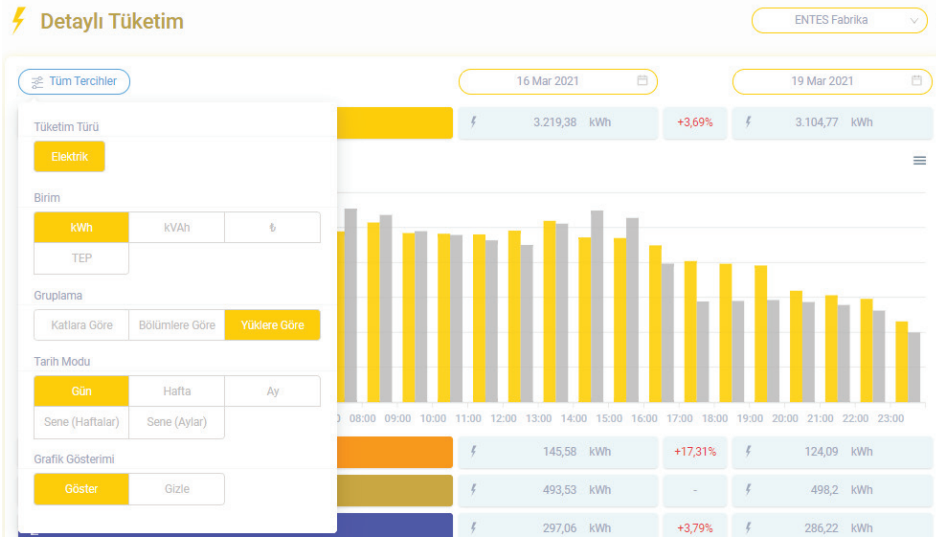
Farklı tüketim türlerini birlikte göstermek için TEP gösterimi mevcuttur.



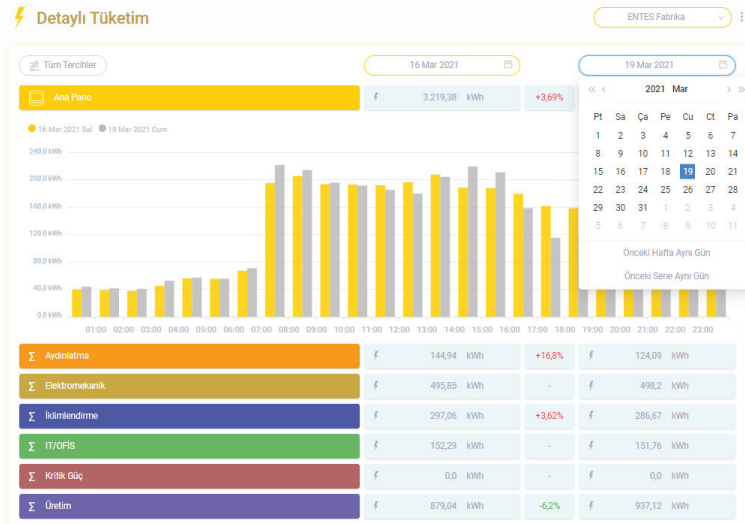
“Tümü” tüketim türü seçildiğinde TEP veya tüm parametreleri ayrı ayrı görüntüleyebilirsiniz.

Seçilen parametreye ve belirlenen zamanlara bağlı olarak günlere, haftalara, aylara ve yıllara göre(haftalık ve aylık) karşılaştırmalı tüketim tabloları oluşturabilirsiniz.

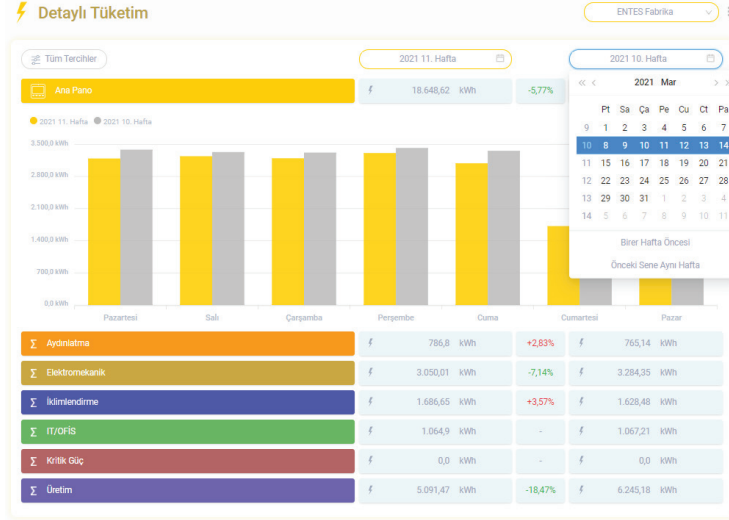
Ayrıca raporlarınızı katlara göre, bölümlere göre, yüklerle göre veya ürünlere göre karşılaştırmalı olarak oluşturabilirsiniz.



Tarih modu “Gün” olarak seçildiğinde zaman parametrelerinde belirli gün seçimine ek olarak “Önceki Hafta Aynı Gün” ve “Önceki Sene Aynı Gün” seçenekleri bulunur ve bu seçenekler ile detaylı görüntüleme ve karşılaştırma yapabilirsiniz.



Tarih modu “Hafta” olarak seçildiğinde zaman parametrelerinde hafta seçimine ek olarak “Birer Hafta Öncesi” ve “Önceki Sene Aynı Hafta” seçenekleri bulunur ve bu seçenekler ile detaylı görüntüleme ve karşılaştırma yapabilirsiniz.



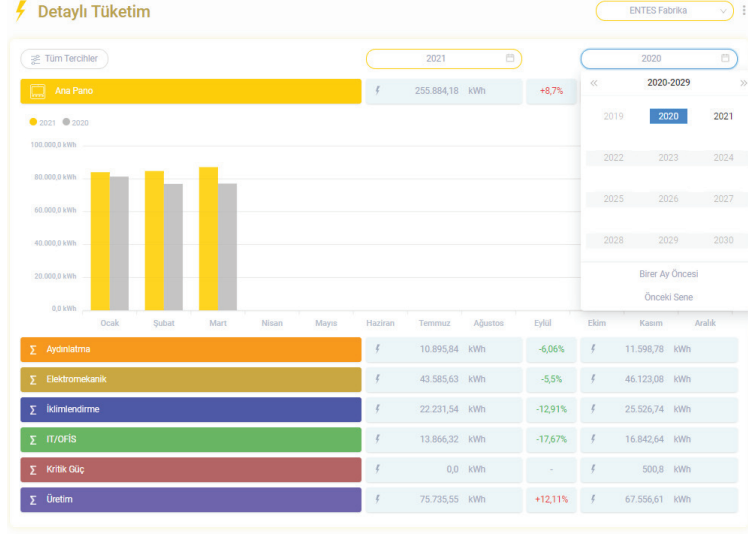
Tarih modu “Ay” olarak seçildiğinde zaman parametrelerinde ay seçimine ek olarak “Birer Gün Öncesi”, “Önceki Ay” ve “Önceki Sene Aynı Ay” seçenekleri bulunur ve bu seçenekler ile detaylı görüntüleme ve karşılaştırma yapabilirsiniz.




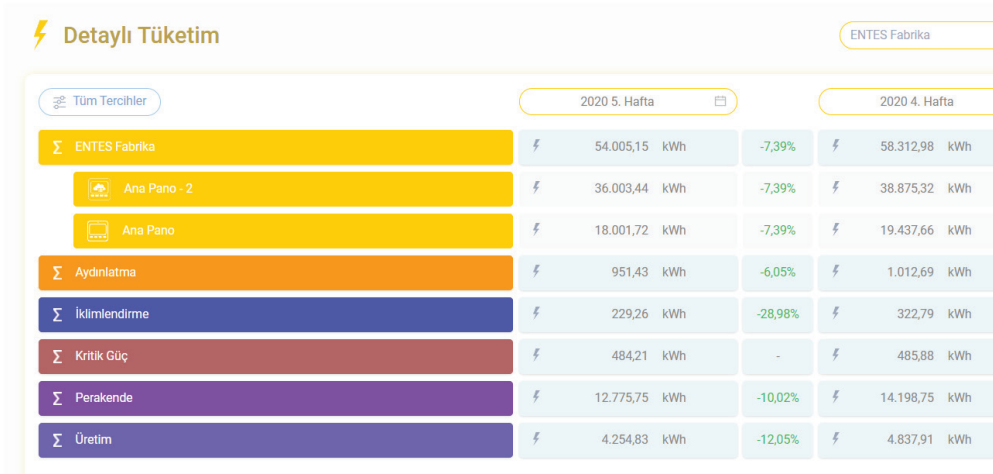
Tarih modu “Sene (Haftalar)” olarak seçildiğinde zaman parametrelerinde yıl seçimine ek olarak “Birer Hafta Öncesi” ve “Önceki Sene” seçenekleri bulunur ve bu seçenekler ile detaylı görüntüleme ve karşılaştırma yapabilirsiniz.



Tarih modu “Sene (Aylar)” olarak seçildiğinde zaman parametrelerinde yıl seçimine ek olarak “Birin Ay Öncesi” ve “Önceki Sene” seçenekleri bulunur ve bu seçenekler ile detaylı görüntüleme ve karşılaştırma yapabilirsiniz.



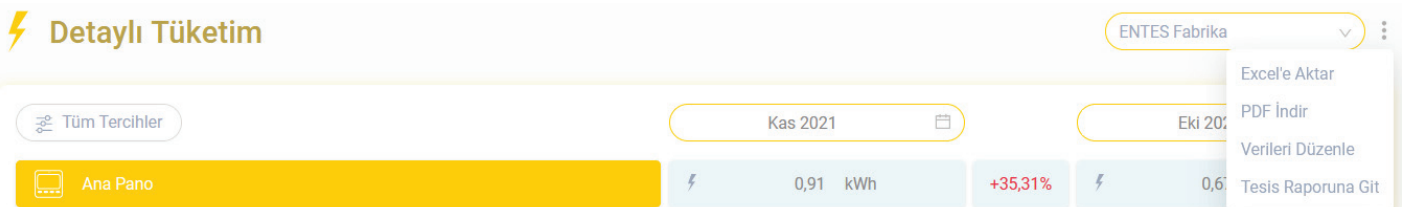
- ⚠ Tesis inşaatında, tesislere birden fazla ana pano atanabilir. Çoklu ana pano durumunda, tüketim özetinde her bir ana panonun tüketimi ve tüm ana panoların toplam tüketimi gösterilmektedir.
- ⚠ Sanal donanımların tüketimleri tüketim özeti  ikonu ile gösterilir.



Tesis seçiminin yanındaki üç nokta (⋮) kısmındaki “Excel’e aktar” seçeneği ile görüntülenen tabloları ve tüm yüklerin belirlenen tarihlerdeki tüketimlerini değerlerini ve kıyaslamalarını Excel olarak indirebilirsiniz.

Tesis seçiminin yanındaki üç nokta (⋮) kısmındaki “PDF İndir” seçeneği ile görüntülenen tabloları ve tüm yüklerin belirlenen tarihlerdeki tüketim değerlerini ve kıyaslamalarını PDF olarak indirebilirsiniz.

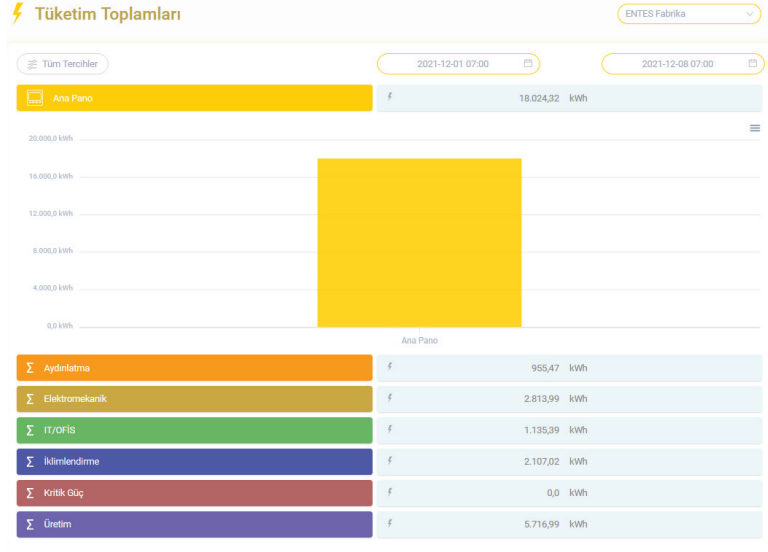
Tesis seçiminin yanındaki üç nokta (⋮) kısmındaki “Verileri Düzenle” seçeneği ile tüm yüklerinizin eski tüketim verilerini manuel olarak sisteme girebilirsiniz. “Eski verilere dön” seçeneği ile girmiş olduğunuz verileri temizleyebilirsiniz.



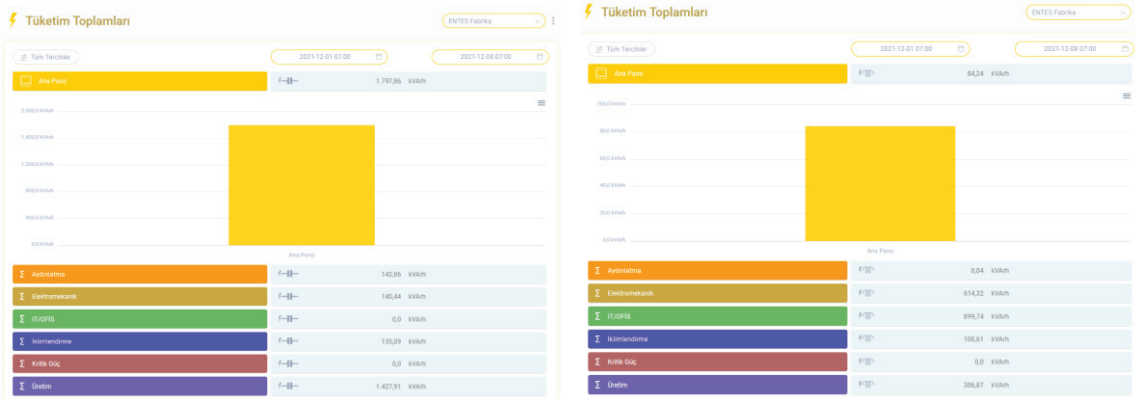
5.2 Tüketim Toplamları

Tüketim Toplamları bölümünde, organizasyonunuza bağlı olan her bir tesisinizin iki tarih arasındaki toplam tüketim değerlerini detaylı olarak görüntüleyebilirsiniz.

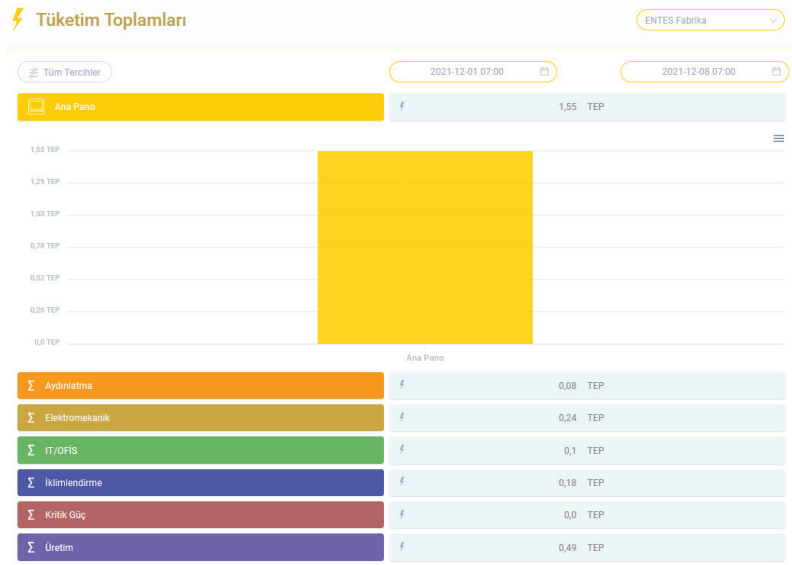
Sayfanın sağ üst tarafından görüntülemek istediğiniz tesisinizi seçebilir ve tesis inşaatında oluşturduğunuz yapılara göre özel tüketim tablolarını görüntüleyebilirsiniz.



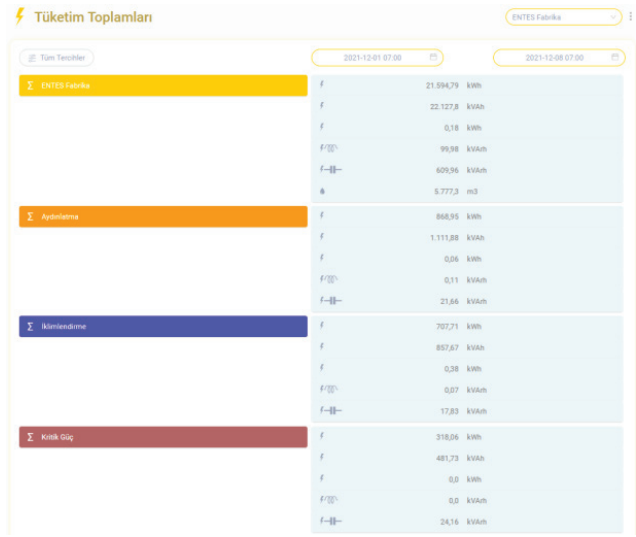
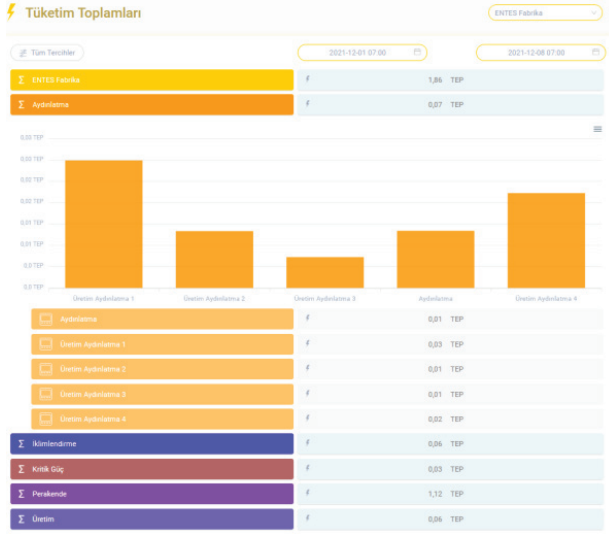
Tüketim türü listesinden elektrik, su, doğalgaz veya tümü parametrelerinden birini seçebilir ve seçilen tüketim türüne göre tüketim birimlerinden birini seçebilirsiniz.



Tüketim türü olarak "elektrik" seçildiğinde import aktif enerji, export aktif enerji, endüktif reaktif enerji, kapasitif reaktif enerji, görünür enerji, t veya TEP parametrelerinden biri seçebilir ve tablolarınızı oluşturabilirsiniz.

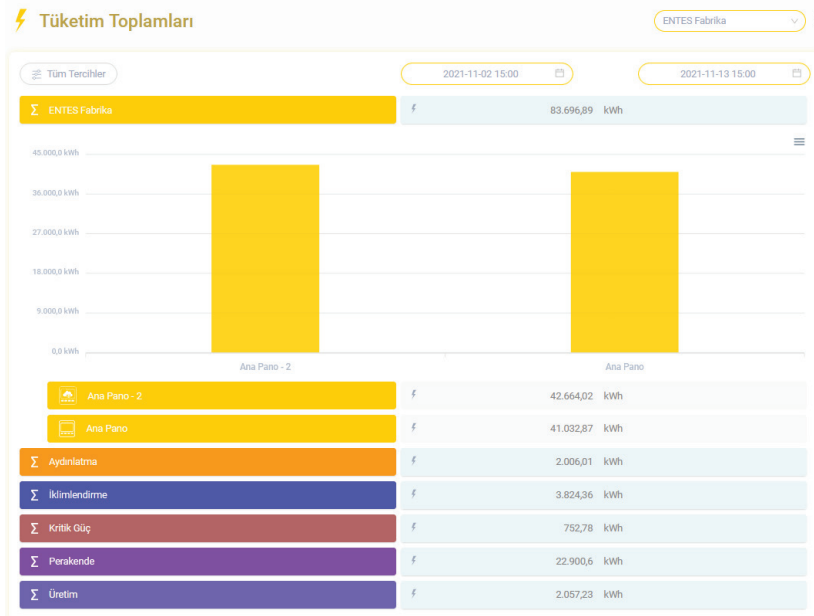


Farklı tüketim türlerini birlikte göstermek için TEP gösterimi mevcuttur.



“Tümü” tüketim türü seçildiğinde TEP veya tüm parametreleri ayrı ayrı görüntüleyebilirsiniz.

Ayrıca toplam tüketim raporlarınızı katlara göre, bölümlere göre, yüklere göre veya ürünlere göre oluşturabilirsiniz.

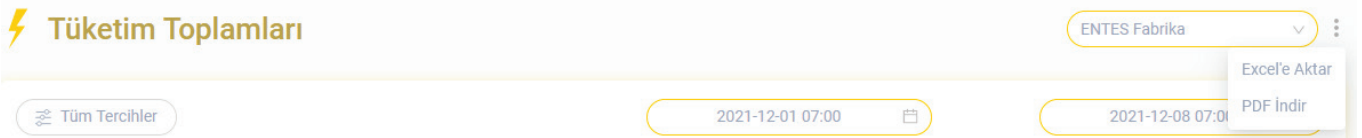


⚠ Tesis inşaatında, tesislere birden fazla ana pano atanabilir. Çoklu ana pano durumunda, tüketim toplamlarında her bir ana panonun tüketimi ve tüm ana panoların toplam tüketimi gösterilmektedir.

⚠ Sanal donanımların tüketimleri tüketim toplamlarında  ikonu ile gösterilir.

Tesis seçiminin yanındaki üç nokta (⋮) kısmındaki “Excel’a aktar” seçeneği ile görüntülenen tabloları ve tüm yüklerin belirlenen tarihlerdeki toplam tüketimlerini değerlerini Excel olarak indirebilirsiniz.

Tesis seçiminin yanındaki üç nokta (⋮) kısmındaki “PDF İndir” seçeneği ile görüntülenen tabloları ve tüm yüklerin belirlenen tarihlerdeki toplam tüketimlerini değerlerini PDF olarak indirebilirsiniz.



5.3 Tesis Kıyaslama

Tesis Kıyaslama bölümünde tesislerinizin tüketimlerini seçilen tarih aralığında kategori bazında kıyaslayabilirsiniz.

Bu bölümde tesislerin iki tarih aralığında toplam tüketimleri gösterilmektedir ve kıyaslanmaktadır. Sayfaya açıldığında default olarak, sağ tarafta o günün tarihi ve sol tarafta 1 ay önceki tarih gelmektedir ve 1 aylık tüketim gösterimi yapılmaktadır. Kullanıcı tarafından bu tarihler değiştirilebilir.

Enerji Verimliliği Raporu EXCEL İndir

1 Mar 2021 - 1 Nis 2021 kVAh kWh

Kategoriler ▾

	Kategori	Tüketim	Kategori Ortalaması	Kategori Sapması	Kıyaslama
ENTES Ankara Bölge Ofisi	bölge	1.192,5kVAh	1.112,3kVAh	80,2kVAh	▲ 1,0 σ
ENTES İzmir Bölge Ofisi	bölge	1.032,0kVAh	1.112,3kVAh	80,2kVAh	▼ -1,0 σ
ENTES Fabrika	fabrika	91.212,1kVAh	-	-	-
ENTES Gaziantep Bölge Ofisi	bölge	-	-	-	-
ENTES Bursa Bölge Ofisi	bölge	-	-	-	-

Tesislerinizin seçilen tarih aralığında tesis bazlı tüketimlerini, oluşturulan kategorilere göre kategori ortalamasını, kategori sapmasını ve kategori ortalamasına göre kıyaslama değerini Enerji Verimliliği Raporu başlığı altında görüntüleyebilirsiniz. "Kategoriler" bölümünden kategori seçimi yaparak belirli kategoriler için listeleme yapabilirsiniz. Aynı kategoriye sahip tesis(ler)in kategori ortalaması aynıdır ve kendi içlerinde değerlendirilmekte ve karşılaştırmaları yapılmaktadır.

Not: Kategoriler bölümündeki kategoriler Tesislerim bölümündeki tesis bilgilerine eklenen kategorilerden gelmektedir.

Tesis kıyaslama bölümünde, tesislerinizin tüketimlerini kVAh ve kWh birim cinsinden kıyaslayabilirsiniz. Birimlerin geçisini switch yardımıyla yapabilirsiniz.

"Excel İndir" seçeneğiyle tesis kıyaslamasını Excel olarak indirebilirsiniz.

5.4 Sayaç Endeksleri

Sayaç Endeksleri bölümünde her bir tesisinizdeki donanımların sayaç bilgileri özet tablo şeklinde görüntüleyebilirsiniz. Seçilen tarih aralığında sayaçlarınızın sayaç tipi, başlangıç ve bitiş tarihi sayaç endeksleri ve farkları listelenmektedir.

Bu bölümde tesislerdeki donanımların iki tarih aralığındaki sayaç bilgileri gösterilmektedir. Sayfaya açıldığında default olarak, sağ tarafta o günün tarihi ve saati ve sol tarafta içindeki bulunulan ayın ilk günü gelmektedir. Kullanıcı tarafından bu tarihler değiştirilebilir.

Bu bölümde donanımlarınızı donanım adı, sayaç tipi veya birime göre filtreleyebilirsiniz.

⚠ Sanal donanımların başlangıç ve bitiş sayaç endeksleri gösterilmez, sadece seçilen tarihler arasında endeks fark değeri gösterilir.

Sayaç Endeksleri ENTES Ankara Bölge Ofisi ▾

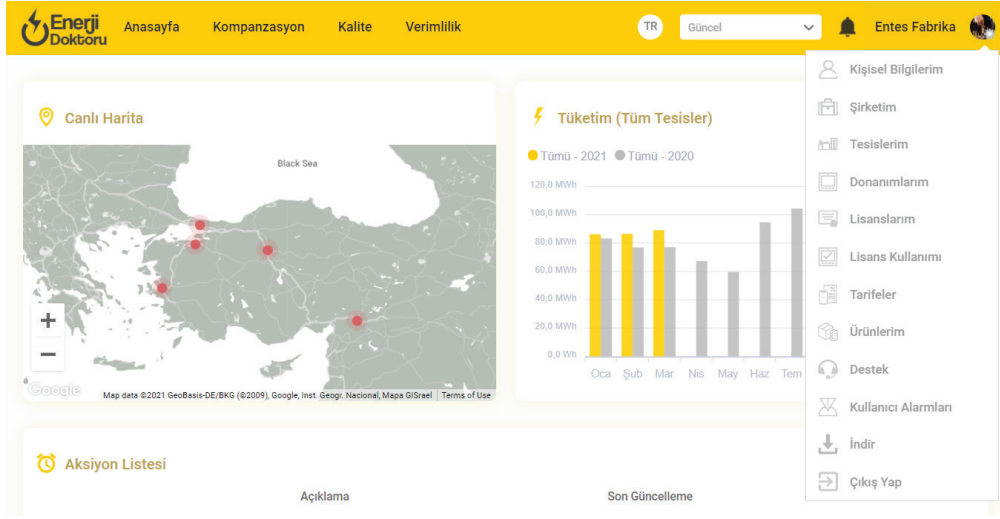
2021/04/01 00:00 - 2021/04/16 16:09

Donanım Adı	Sayaç Tipi	Başlangıç Tarihi Sayaç Endeksi	Bitiş Tarihi Sayaç Endeksi	Fark	Birim
Ankara Şube MPR45S	Aktif Import Enerji	10.485,17	10.753,62	268,45	kWh
Ankara Şube MPR45S	Görünür Enerji	13.703,52	14.061,91	358,39	kVAh
Ankara Şube MPR45S	Jeneratör Enerji	0,00	0,00	0,00	kWh

Sayfanın sağ üst tarafından görüntülemek istediğiniz tesisinizi seçebilirsiniz. Tesis seçiminin yanındaki üç nokta (:) seçeneği ile sayaç endekslerini Excel olarak indirebilirsiniz.

6 My Entes

Bu menüde kişisel, şirket ve tesis bilgilerinizi görüntüleyebilir ve düzenleyebilirsiniz. Tesislerinizin ve donanımlarınızın yapılandırılmalarını yapabilir ve farklı kullanım senaryoları için özel kullanıcı alarmları oluşturabilirsiniz.



6.1 Kişisel Bilgilerim

Bu bölümde sisteme kayıt yapan kullanıcının kişisel bilgileri görüntülenmekte ve düzenlenmektedir.

6.1.1 Kimlik Bilgilerim

Bu alt menüde sisteme kayıt yapan kullanıcının kimlik bilgileri görüntülenmekte ve düzenlenmektedir.



Entes Fabrika

Kimlik Bilgilerim

Ad	Entes
Soyad	Fabrika
Doğum Tarihi	1/3/2019
T.C. Kimlik No	0

6.1.2 Kişisel İletişim Bilgilerim

Bu alt menüde sisteme kayıt yapan kullanıcının kişisel iletişim bilgileri görüntülenmekte ve düzenlenmektedir.

Kişisel İletişim Bilgilerim

Telefon	+90
Ülke	...
Adres	

6.1.3 Sisteme Giriş Bilgilerim

Bu alt menüde sisteme giriş yaptığınız e-mail ve şifre bilgilerinizi kontrol edebilirsiniz. Şifre bilgilerinizi bu ekrandan değiştirebilirsiniz.

Sisteme Giriş Bilgilerim

E-posta	enerjidoktorudemo@gmail.com
Şifre	
Şifre (Tekrar)	

6.1.4 Profesyonel Bilgiler

Bu alt menüde sisteme kayıt olan kullanıcının eğitim durumu, mesleği ve sektör bilgisini düzenlenmektedir.

Profesyonel Bilgiler

Eğitim Durumu	...
Sektör	...
Meslek	...

6.2 Şirketim

Bu menüde tesis veya tesislerinizin bağlı olduğu şirketin genel bilgileri, kurumsal iletişim bilgileri ve mevcutsa iş ortağı bilgisini görüntüleyebilirsiniz.

6.2.1 Genel Şirket Bilgileri

Bu alt menüde kullanıcının kayıt esnasında girmiş olduğu şirket genel şirket bilgileri görüntülenmektedir. Şirketinizin çalışma günleri seçilebilmektedir.



Çalışma Günleri



Genel Şirket Bilgileri

Şirket	ENTES Elektronik
Sektör	Üretim - Elektronik
Toplam Çalışan Sayısı	351

6.2.2 Kurumsal İletişim Bilgileri

Bu alt menüde kullanıcının kayıt esnasında girmiş olduğu kurumsal iletişim bilgileri görüntülenmektedir.

Kurumsal İletişim Bilgileri

Telefon	<input type="text" value="🇹🇷 +90 (216) 313-01-10"/>
E-posta	<input type="text" value="info@entes.com.tr"/>

6.2.3 İş Ortağı

Sisteme kayıtlı iş ortağı varsa bu alt menüde görüntüleyebilirsiniz.

İş Ortağı






İş Ortağı	<input type="text" value="..."/>
Telefon	<input type="text"/>
E-posta	<input type="text"/>

6.3 Tesislerim

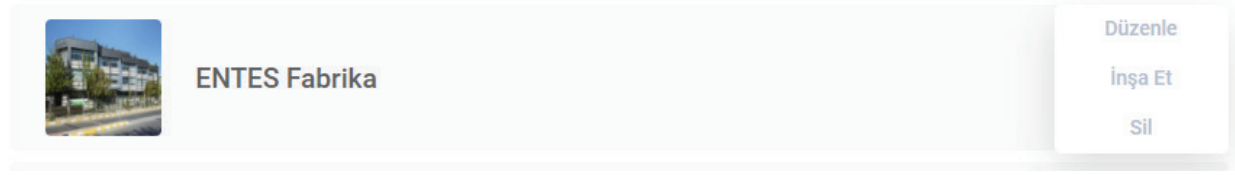
Bu bölümde yeni tesisler ekleyebilir ve tesislerinizin bilgilerini görüntüleyebilir ve düzenleyebilirsiniz. “Tesis Ekle” ile tesis bilgilerini girerek yeni tesis oluşturabilirsiniz.

Tesislerim

+ Tesis Ekle

<input type="text" value="Ara..."/>	
	ENTES Ankara Bölge Ofisi
	ENTES Bursa Bölge Ofisi
	ENTES Fabrika
	ENTES Gaziantep Bölge Ofisi
	ENTES İzmir Bölge Ofisi

Mevcut tesislerinizi sađında bulunan üç nokta (:) kısmındaki “Düzenle” ile tesis bilgilerinizi düzenleyebilir, “İnşa et” ile tesisinize donanım atayarak tesis inşaatı yapabilir ve “Sil” ile tesisinizi silebilirsiniz. Tesis adlarının yanındaki fotoğraf görseline tıklayarak tesis için görsel oluşturabilirsiniz.



Düzenleme yapmak istediđiniz tesisinizin üzerine tıklayarak veya “Düzenle” butonu ile tesis bilgilerinizi düzenleme moduna geçiş yapabilirsiniz.

⚠ Tesislerinizden birini sildiđinizde, seçilen tesise ek olarak tesisinize bađlı olan tüm modemler ve cihazlar ile bu tesise bađlı oluşturulan tüm özel kullanıcı alarmları da silinecektir.

⚠ Şirketinizde modem ve donanımlarınızın bađlı olduđu en az bir tesis olmak zorundadır.

6.3.1 Tesis Sorumlusu

Düzenleme yapmak istediđiniz tesisinizin üzerine tıklayarak veya “Düzenle” butonu ile tesis bilgilerinizi düzenleme moduna geçiş yapabilirsiniz.

Bu alt menüde tesis sorumlusunun kişisel bilgilerinizi görüntüleyebilir ve düzenleyebilirsiniz.

Tesis Sorumlusu

Ad Soyad	<input type="text"/>
Telefon	<input type="text" value="v 🇹🇷 +90"/>
E-posta	<input type="text"/>

6.3.2 Tesis Bilgilerim

Bu alt menüde tesis bilgilerinizi görüntüleyebilir ve düzenleyebilirsiniz.

Tesis Bilgilerim	
Tesis Tipi	Sanayi
Tesis Adı	ENTES Fabrika
Alan (m²)	12500
Kişi Sayısı	360
Kat Sayısı	5
Ülke	Türkiye
Saat Dilimi	GMT +03:00
Yaz Saati Uygulaması	Kapalı <input type="checkbox"/> Açık <input type="checkbox"/>
Şehir	İstanbul
Adres	Dudullu OSB 1.Cadde No:23 Ümraniye İstanbul
Kategori(ler)	fabrika

Kategoriler bölümünde her bir tesisiniz için ortak veya ayrı bir kategori oluşturarak bu kategorileri özel kullanıcı alarmlarınızda kullanabilirsiniz.

6.3.3 Çözüm Ortağı

Bu alt menüde çözüm ortağınızın iletişim bilgilerini görüntüleyebilirsiniz.

Çözüm Ortağı

Çözüm Ortağı	...
Telefon	
E-posta	

6.3.4 Sözleşme Bilgileri

Bu alt menüde tesisinizin şebeke bağlantısı, gücü ve tarife gibi sözleşme bilgilerini görüntüleyebilir ve düzenleyebilirsiniz.

Sözleşme Bilgileri

Şebeke Bağlantısı	Alçak Gerilim
Sözleşme Gücü (kW)	31
Tarife	EPDK AG Sanayi Tarifesi

[Sil](#) [Kaydet](#)

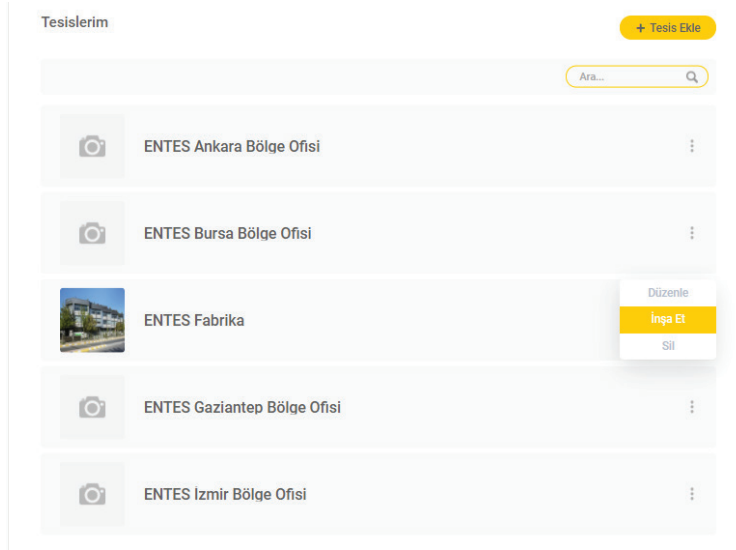
Tesisinize uygun tarifeyi seçtikten sonra “Kaydet” seçeneğine tıklayarak işleminize devam edebilirsiniz. Sistemde olan EPDK tariflerine ek olarak kullanıcılar tarafından oluşturulan özel tarifeler de tesislere atanabilir.

Not: Enerji Doktoru, girdiğiniz tesis bilgilerine dayalı olarak tesisinize uygun tarifeyi algılama özelliği bulunmaktadır.

Not: Tesise kayıtlı olan tarifede değişiklik yapılırsa, eski tarifeye göre yapılan tüm hesaplamalar yeni tarifeye göre yeniden hesaplanır. Örneğin, tesisiniz 10 gün EPDK AG Sanayi tarifesi ile çalıştı ve sonrasında tarife değişikliği yaparak oluşturduğunuz özel tarifeye döndünüz. EPDK AG Sanayi tarifesi ile hesaplanan 10 günlük değerler özel tarife ile yeniden hesaplanır.

6.3.5 Tesis İnşaatı

Tesisinizin bulunduğu satırın en sağındaki üç nokta (⋮)'ya tıkladığınızda “İnşa Et” butonu ile tesisinizi inşa edebilirsiniz.



Tesis inşaatı moduna girdiğinizde varsayılan olarak giriş kat ve giriş katta ortak alan ve ana pano nesneleri gelmektedir. “Alt kat ekle” ve “üst kat ekle” seçenekleri ile tesisinizin yapısal olarak inşa edebilirsiniz.

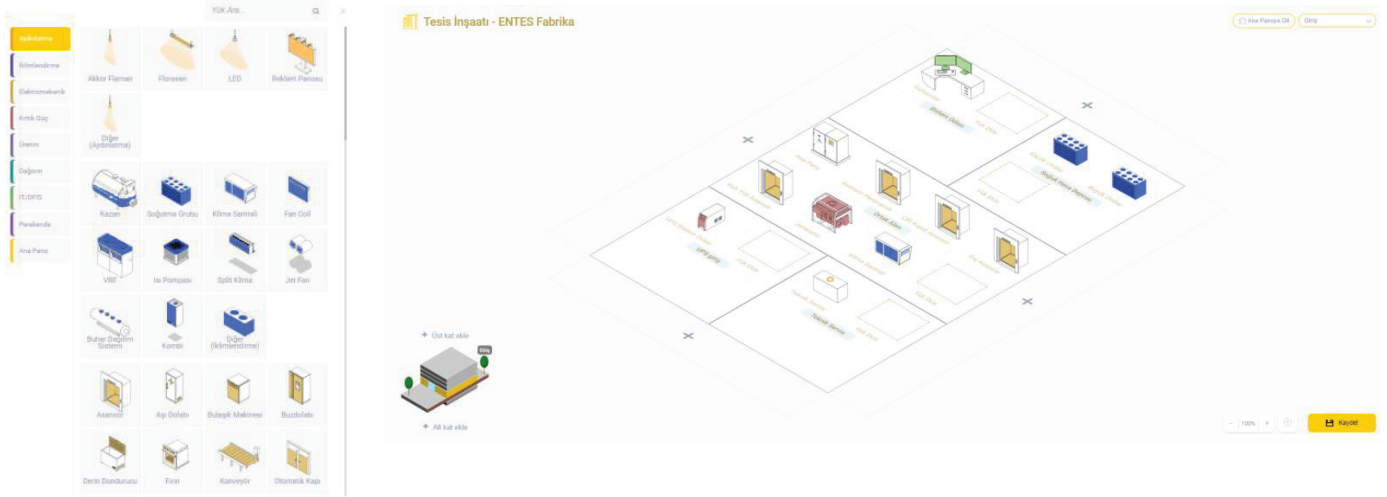


Oluşturduğunuz katları isimlendirebilir, katların alan bilgilerini ve kattaki toplam çalışan sayısını girebilir ve her bir kata enerji verimliliği donanımı atayabilirsiniz.



Oluşturduğunuz her bir katı “+” işaretine tıklayarak genişletebilir ve yeni bölümler oluşturabilirsiniz. Oluşturulan her bir bölümü isimlendirebilir, bölümlerin alan bilgilerini ve bölümdeki toplam çalışan sayısını girebilir ve her bir bölüme enerji verimliliği donanımı atayabilirsiniz.

Her bir bölüme “Yük Ekle” seçeneği ile Aydınlatma, İklimlendirme, Elektromekanik, Kritik Güç, Üretim, Dağıtım, IT/Ofis, Perakende ve Ana Pano kategorilerinden yük seçebilir ve seçtiğiniz yükü isimlendirerek donanım(lar) atayabilirsiniz.



⚠️ Yüklere donanım atamadan önce Donanımlarım menüsünden inşaat yapılan tesise modem(lerin) ve cihaz(ların) eklenmesi gerekmektedir.

Ana pano yüküne kompanzasyon donanımı, enerji verimliliği donanımı, su sayacı ve gaz sayacı donanımlarını atayabilirsiniz. Su ve gaz sayacı donanımları enerji verimliliği donanımlarına atanan sanal sayaçlardır ve bu sayaçların bu kısımda görüntülenebilmesi için su sayacı ve doğalgaz sayacı olarak atanmış olması gerekmektedir.

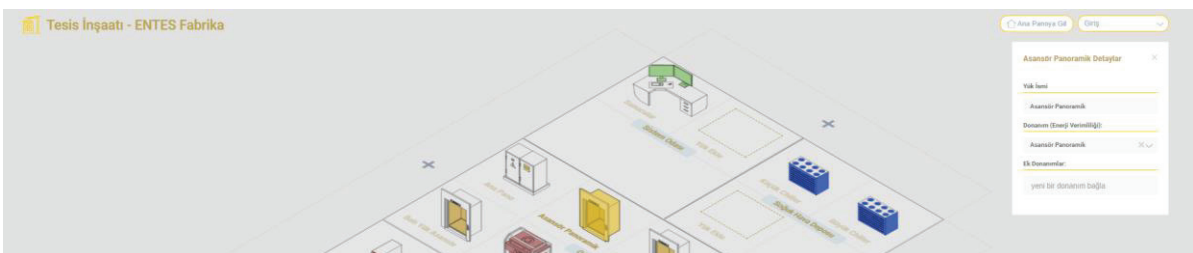
Tesisteki herhangi bir kat / bölümde iken “Ana Panoya Git” seçeneği ile doğrudan ana panonun bulunduğu kata ve bölüme ulaşarak ana pano yapılandırmasını yapabilirsiniz.

⚠️ Tesisinizde birden fazla ana pano olması durumunda “Ana Panoya Git” butonu aktif değildir.

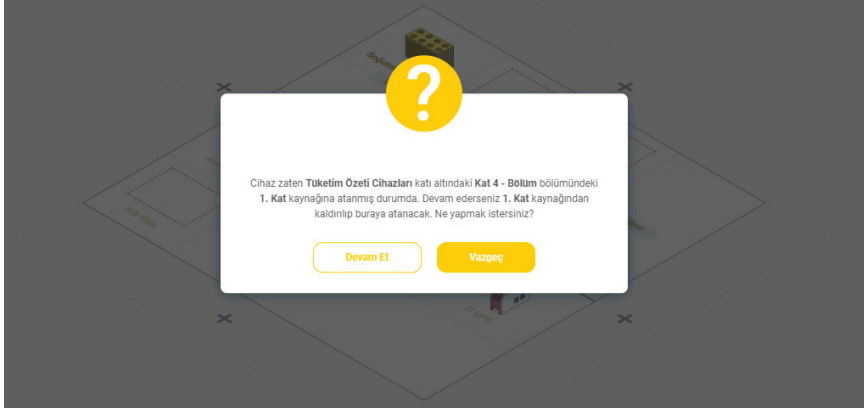


⚠️ Kompanzasyon donanımı, su sayacı ve doğalgaz sayacı donanımları sadece ana panoya eklenebilmektedir.

Diğer kategorilerdeki tüm yüklere enerji verimliliği donanımı ve ek donanım atayabilirsiniz. Bir yüke en fazla 5 tane ek donanım atanabilmektedir.



Bir yüke atadığınız cihazı, başka bir yüke eklemek istendiğinde uyarı mesajı çıkarak kullanıcı bilgilendirilir.



Tesisinizdeki inşaatı tamamlandıktan sonra “Kaydet” tuşu ile kayıt edebilirsiniz.



Tesis inşaatındaki inşa ettiğiniz yapıya göre Tüketim Özeti bölümünde yüklerinizin, bölümlerinizin, katlarınızın ve tesisinizin tüketimleri gösterilecektir.

Tesis inşaatındaki zoom in / zoom out özelliği ile tesislerinizdeki katlarını / bölümlerini büyültebilir veya küçültebilirsiniz.

Bölüm(ler)inizi tutarak yerini kaydırabilir ve inşa ettiğiniz bölümü daha rahat oluşturabilirsiniz.  ile kaydirdığınız bölümleri ortalayabilirsiniz.

6.4 Donanımlarım

Bu menüde sisteminize kayıtlı olan tüm cihazlarınızın ve modemleri görüntüleyebilir, yapılandırabilir ve anlık izleyebilirsiniz. Anlık ve son 7 günlük bağlantı durumları hakkında bilgi alabilirsiniz. Yeni donanımlar ekleyebilirsiniz.

6.4.1 Donanım Haberleşme Sağlığı





Bu alt menüde cihazlarınızın ve modemlerinizin son 1 hafta ve anlık olarak bağlantı durumlarını ve her bir bağlantı durumundaki toplam donanım sayısını görüntüleyebilirsiniz. Menüün üst kısmında bulunan buton ile bu geçişi yapabilirsiniz.

“Son 7 Gün” seçeneği ile son 1 haftada cihazlarınızın ve modemlerinizin donanım haberleşme sağlığı ölçülmektedir. Bu seçenek aktif olduğunda, cihazlarınız bağlantı durumlarına göre Sağlıklı bağlantı, Riskli bağlantı, Sağlıksız bağlantı, Bağlantı kurulamadı şeklinde ayrılmaktadır.





Son Güncelleme : 20/04/2021 - 11:00

Donanım Haberleşme Sağlığı Son 7 Gün Şimdi

Cihazlarım Toplam 42 cihaz

 35 Sağlıklı bağlantı	 0 Riskli bağlantı	 4 Sağlıksız bağlantı	 3 Bağlantı kurulamadı
--	---	--	---

Modemlerim Toplam 19 modem

 14 Sağlıklı bağlantı	 0 Riskli bağlantı	 0 Sağlıksız bağlantı	 5 Bağlantı kurulamadı
--	---	--	---

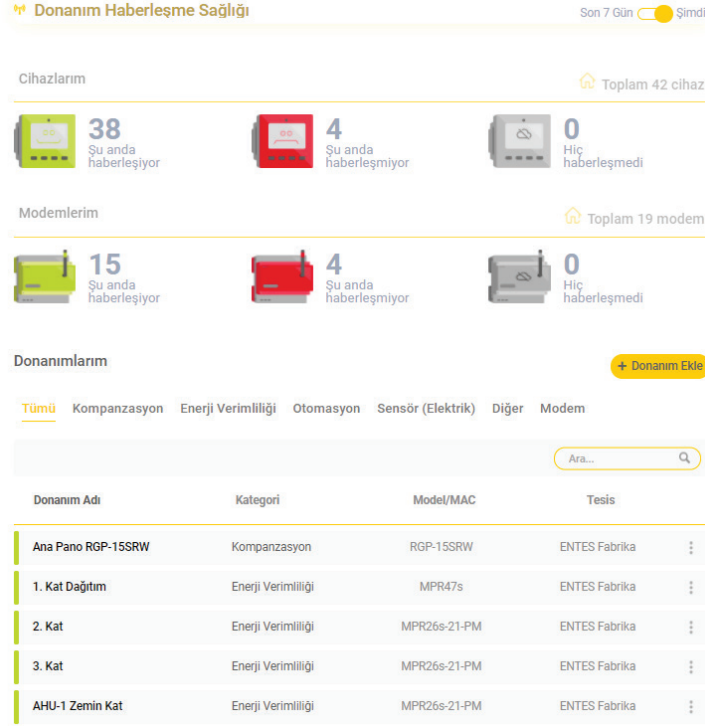
Donanımlarım + Donanım Ekle

Tümü Kompanzasyon Enerji Verimliliği Otomasyon Sensör (Elektrik) Diğer Modem

Ara...

Donanım Adı	Kategori	Model/MAC	Tesis
Ana Pano RGP-1SSRW	Kompanzasyon	RGP-1SSRW	ENTES Fabrika
Ankara Şube MPR45S	Enerji Verimliliği	MPR45s	ENTES Ankara Bölge Ofisi
EMK-01 Fabrika	Enerji Verimliliği	EMK-01	ENTES Fabrika
Izmir Şube MPR46S	Enerji Verimliliği	MPR46s-PM	ENTES Izmir Bölge Ofisi
1. Kat Dağıtım	Enerji Verimliliği	MPR47s	ENTES Fabrika

“Şimdi” seçeneği ile cihazlarınızın anlık donanım haberleşme sağlığı ölçülmektedir. Bu seçenek aktif olduğunda, cihazlarınız bağlantı durumlarına göre Şu anda haberleşiyor, Şu anda haberleşmiyor, Hiç haberleşmedi şeklinde ayrılmaktadır.



6.4.2 Donanımlarım

Bu alt menüde sisteminize kayıtlı olan tüm cihazlarınızı ve modemlerinizi görüntüleyebilir, düzenleyebilir, yapılandırabilir ve anlık izleyebilirsiniz. Yeni donanımlar ekleyebilirsiniz.



Donanımlar;

- haberleşiyor veya sağlıklı bağlantı varsa yeşil,
- riskli bağlantı varsa sarı,
- haberleşmiyorsa veya sağlıksız bağlantı varsa kırmızı ve
- hiç haberleşmemişse veya bağlantı kurulamamışsa gri renkte gösterilmektedir.

Sanal donanımlarda;

- sanal cihaz formül hesabında kullanılan tüm cihazlar haberleşiyor ve sağlıklı bağlantı varsa yeşil,
- sanal cihaz formülünde kullanılan herhangi bir cihaz haberleşmiyor veya sağlıksız bağlantı varsa kırmızı ve
- sanal cihaza hiçbir ölçüm parametresi atanmadıysa gri renkte gösterilmektedir.

⚠ Donanım haberleşme sađlığı bölümündeki Toplam cihaz adedi, donanımlarınız ile sanal donanımlarınızın toplamını gösterir

Donanımların listelenme şekli “Son 7 Gün” ve “Şimdi” seçeneklerine göre deđişmektedir. “Son 7 Gün” seçeneğinde donanımlar bağlantı durumlarına göre listelenmektedir. Sırasıyla kırmızı, sarı, yeşil ve en son gri renk ile gösterilen donanımlar listelenmekte ve her renk kendi içinde alfabetik olarak sıralanmaktadır.

“Şimdi” seçeneğinde donanımlar kategorilerine göre listelenmektedir. Kompanzasyon, enerji verimliliđi, otomasyon, sensör (elektrik) ve modem sırası izlenmekte ve her kategori kendi içinde alfabetik sıralanmaktadır.

Donanımlarınızı kompanzasyon, enerji verimliliđi, otomasyon, sensör (elektrik), sanal, diđer ve modem seçenekleri ile de listeleyebilirsiniz.

Lisanslı olan donanımlar haberleşme durumlarına göre yeşil, sarı, kırmızı veya gri renk ile gösterilirken, lisanslı olmayan donanımlar blur gösterilir.

6.4.2.1 Donanım ve Sanal Donanım Ekleme

6.4.2.1.1 Donanım Ekleme

Yeni donanım ekleme işlemini “Donanım Ekle” seçeneđi ile yapabilirsiniz.

Donanımlarım + Donanım Ekle

Tümü Kompanzasyon Enerji Verimliliđi Otomasyon Sensör (Elektrik) Diđer Modem

Ara... 🔍

Donanım Adı	Kategori	Model/MAC	Tesis
Ana Pano RGP-15SRW	Kompanzasyon	RGP-15SRW	ENTES Fabrika
1. Kat Dađıtım	Enerji Verimliliđi	MPR47s	ENTES Fabrika

Donanımlarınızı MAC adresini girerek veya manuel olarak ekleyebilirsiniz.

MyGEM ve MyEMG serisi modemlerinizin MAC adresini girerek modeminizi ve modeminize bađlı cihazları otomatik olarak ekleyebilirsiniz.

< Geri

Otomatik Ekleme



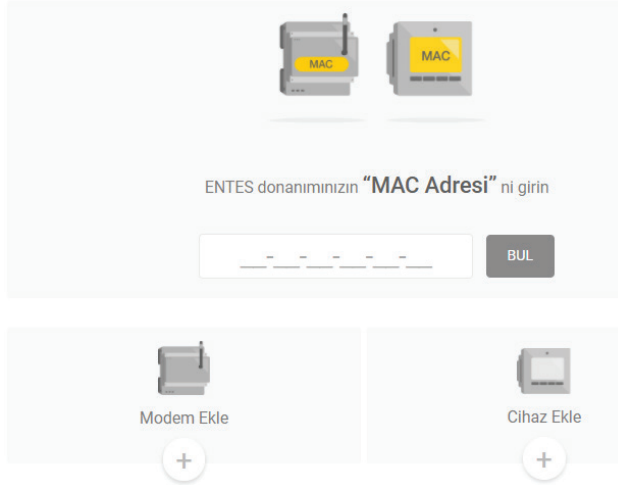
ENTES donanımınızın “MAC Adresi” ni girin

[Diđer seçeneklerle ekle](#)

Manuel olarak ekleme yapmak isterseniz, “Diğer seçeneklerle ekle” kısmından modem ve cihaz ekleyebilir ve donanımlarınızı düzenleyebilirsiniz.

< Geri

Otomatik Ekleme

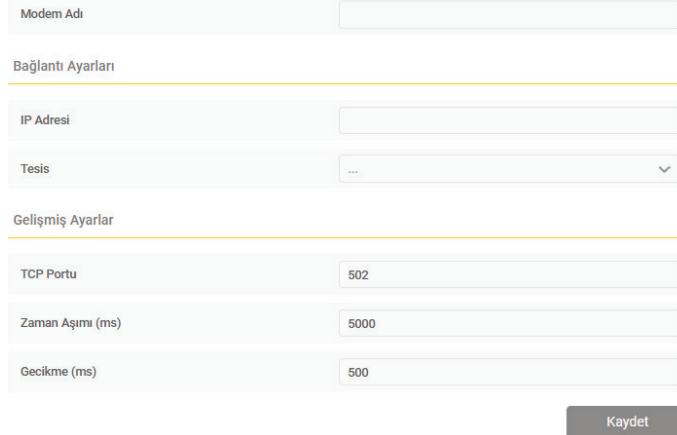


⚠ Manuel olarak ekleme yapılacaksa önce cihazın bağlı olduğu modem eklenmelidir. Modem eklendikten sonra cihazın eklenmesi gerekir.

Manuel olarak modem eklenirken Modem Adı, Bağlantı Ayarları ve Gelişmiş Ayarlar kısımları doldurulmalıdır.

< Geri

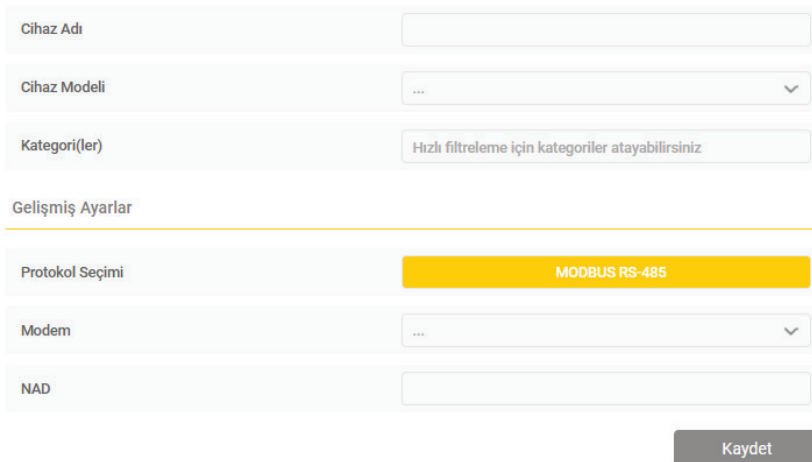
Genel



Manuel olarak cihaz eklenirken Cihaz Adı, Cihaz Modeli ve Gelişmiş Ayarlar kısımları doldurulmalıdır. Cihazınıza kategori atamak isterseniz Kategoriler kısmından bu işlemi yapabilirsiniz.

< Geri

Genel



Donanımlar bölümünüze eklenen donanımlarınızın bilgilerini sağ tarafta bulunan üç nokta (:) kısmındaki “Düzenle” seçeneği ile düzenleyebilirsiniz.

Donanımlarım + Donanım Ekle

Tümü Kompanzasyon Enerji Verimliliği Otomasyon Sensör (Elektrik) Diğer Modem

Ara... Q

Donanım Adı	Kategori	Model/MAC	Tesis	
Ana Pano RGP-15SRW	Kompanzasyon	RGP-15SRW	ENTES Fa	Düzenle
1. Kat Dağıtım	Enerji Verimliliği	MPR47s	ENTES Fa	Şimdi İzle
2. Kat	Enerji Verimliliği	MPR26s-21-PM	ENTES Fa	Yapılandır
3. Kat	Enerji Verimliliği	MPR26s-21-PM	ENTES Fa	Muayene Et
AHU-1 Zemin Kat	Enerji Verimliliği	MPR26s-21-PM	ENTES Fa	Durumu Güncelle
				Olay Kayıtları
				Sil

6.4.2.1.2 Sanal Donanım Ekleme

Yeni sanal donanım ekleme işlemi “Sanal Donanım Ekle” seçeneği ile yapabilirsiniz.

Donanımlarım + Sanal Donanım Ekle + Donanım Ekle

Tümü Kompanzasyon Enerji Verimliliği Otomasyon Sensör (Elektrik) Sanal Diğer Modem

Ara... Q

Donanım Adı	Kategori	Model/MAC	Tesis	
Ana Pano RGP-15SRW	Kompanzasyon	RGP-15SRW	ENTES Fabrika	⋮
1. Kat Dağıtım	Enerji Verimliliği	MPR47s	ENTES Fabrika	⋮
2. Kat	Enerji Verimliliği	MPR26s-21-PM	ENTES Fabrika	⋮

Sanal cihaz eklenirken Sanal Cihaz Adı ve Tesis kısımları doldurulmalıdır. Sanal cihazınıza kategori atamak isterseniz Kategoriler kısmından bu işlemi yapabilirsiniz.

< Geri

Genel

Sanal Cihaz Adı

Kategori(ler)

Bağlantı Ayarları

Tesis

Kaydet

Donanımlar bölümünüze eklenen donanımlarınızın bilgilerini sağ tarafta bulunan üç nokta (:) kısmındaki “Düzenle” seçeneği ile düzenleyebilirsiniz.

Donanımlarım + Sanal Donanım Ekle + Donanım Ekle


Tümü Kompanzasyon Enerji Verimliliği Otomasyon Sensör (Elektrik) Sanal Diğer Modem

Ara... Q

Donanım Adı	Kategori	Model/MAC	Tesis	
Sanal Cihaz	Sanal	VirtualModel	ENTES Fa	Düzenle Yapılandır Sil

6.4.2.2 Anlık İzleme

Donanımlarım kısmına eklenen donanımlarınız üzerinden işlem yapabilmek için donanımınızın sağ tarafında bulunan üç nokta (:) ile seçenekleri görüntüleyebilirsiniz.

 Sanal cihazlarda anlık izleme desteklenmemektedir.

Donanımlarım + Donanım Ekle

Tümü Kompanzasyon Enerji Verimliliği Otomasyon Sensör (Elektrik) Diğer Modem

Ara... Q

Donanım Adı	Kategori	Model/MAC	Tesis	
Ana Pano RGP-15SRW	Kompanzasyon	RGP-15SRW	ENTES Fa	Düzenle Şimdi İzle Yapılandır
1. Kat Dağıtım	Enerji Verimliliği	MPR47s	ENTES Fa	Muayene Et Durumu Güncelle Olay Kayıtları Sil
2. Kat	Enerji Verimliliği	MPR26s-21-PM	ENTES Fa	
3. Kat	Enerji Verimliliği	MPR26s-21-PM	ENTES Fa	
AHU-1 Zemin Kat	Enerji Verimliliği	MPR26s-21-PM	ENTES Fa	

“Şimdi İzle” seçeneği ile donanımlarınızın ölçtüğü gerilim, akım, güç, enerji, THD ve tekil harmonik parametreleri ve bu parametrelerin min, max ve demand değerleri ile cihazların sahip olduğu I/O'ların durumlarını anlık olarak izleyebilirsiniz.

Donanımların anlık izleme parametreleri default olarak her 10 saniyede güncellenir. En son yapılan güncellenmenin tarihi ve zamanı “Son Güncelleme” kısmında belirtilmektedir.

Saha Verileri / Ana Pano RGP-15SRW Son Güncelleme: 19/04/2021 - 15:33:27

Gerilim Akım **Güç** Enerji THD Tekil Harmonik Diğer IO MAX MIN

		Toplam	L1	L2	L3
Aktif Güç	P	214.06 kW	77.72 kW	62.58 kW	73.76 kW
Reaktif Güç	Q	164.29 VAr	-83.75 VAr	110.99 VAr	137.06 VAr
Görünür Güç	S	215.69 kVA	78.18 kVA	63.18 kVA	74.33 kVA
Güç Faktörü	PF	0.99	0.99	0.99	0.99
Cos φ	Cos φ	1.00	-1.00	1.00	1.00

Anlık izleme ekranında 5 dk boyunca aksiyon alınmazsa anlık izleme sonlanmakta ve uyarı yazısı çıkmaktadır.



6.4.2.3 Yapılandırma

“Yapılandır” seçeneği ile cihazlarınızın kullanıcı ve kurulum ayarlarını veya cihaz modeline göre kompanzasyon ayarlarını yapılandırabilirsiniz.

Donanımlarım + Donanım Ekle

Tümü Kompanzasyon Enerji Verimliliği Otomasyon Sensör (Elektrik) Diğer Modem

Ara... 🔍

Donanım Adı	Kategori	Model/MAC	Tesis	
Ana Pano RGP-15SRW	Kompanzasyon	RGP-15SRW	ENTES Fa	Düzenle
1. Kat Dağıtım	Enerji Verimliliği	MPR47s	ENTES Fa	Şimdi İzle
2. Kat	Enerji Verimliliği	MPR26s-21-PM	ENTES Fa	Yapılandır
3. Kat	Enerji Verimliliği	MPR26s-21-PM	ENTES Fa	Muayene Et
AHU-1 Zemin Kat	Enerji Verimliliği	MPR26s-21-PM	ENTES Fa	Durumu Güncelle
				Olay Kayıtları
				Sil

6.4.2.3.1 Donanım Yapılandırması

Kompanzasyon donanımı yapılandırma ekranı:

< Geri

Ana Pano RGP-15SRW Yapılandırma

Kullanıcı Ayarları

Dil Seçimi	İngilizce	
Arka Işık	Kapalı	
Parola	Pasif (Durum) ▼ (Parola)

Kurulum Ayarları

Akım Trafosu	5 A (Sekonder) ▼	1600 A (Primer)
--------------	------------------	-----------------

Kompanzasyon Ayarları

Kompanzasyon Programı	Kapalı		
Kompanzasyon Modu	Standart		
Kademe Çekme Süresi	11 saniye (Monofaze)	11 saniye (Trifaze)	
Kademe Bırakma Süresi	11 saniye		
Hedef Cos Φ	1		
Hedef Cos Φ (Jeneratör)	... (Durum) ▼	0.85 (Cos Φ)	
1. Kademe	Kondansatör (Tip) ▼	RST (Faz) ▼	20.00 kVAr
2. Kademe	Kondansatör (Tip) ▼	RST (Faz) ▼	15.00 kVAr

Enerji verimliliği donanımı yapılandırma ekranı:

< Geri

1. Kat Dağıtım Yapılandırma

Kullanıcı Ayarları

Parola	Pasif (Durum) ▼ (Parola)
Dil Seçimi	Türkçe	
Kontrast	9	
Arka Işık	Açık	

Kurulum Ayarları

Bağlantı Tipi	3F4T		
Gerilim Trafosu	Aktif (Durum) ▼	300 V (Primer)	300 V (Sekonder)
Akım Trafosu	1000 A (Primer)	5 A (Sekonder) ▼	
Nominal Frekans	50 Hz ▼		
Nominal Gerilim	230 V		
Demand Periyodu	15 dakika ▼		

Kaydet

6.4.2.3.2 Sanal Donanım Yapılandırması

Sanal cihazların ölçeceği parametrelerin seçimini ve parametrelerin formül yapılandırmasını “Yapılandır” seçeneği ile yapabilirsiniz.

Donanımlarım + Sanal Donanım Ekle + Donanım Ekle

Tümü Kompanzasyon Enerji Verimliliği Otomasyon Sensör (Elektrik) **Sanal** Diğer Modem

Ara...

Donanım Adı	Kategori	Model/MAC	Tesis	
Sanal Cihaz	Sanal	VirtualModel	ENTES Fa	Düzenle Yapılandır Sil

Yapılandırma ekranında “Sanal parametre ekle” seçeneği ile cihazın ölçeceği parametreleri ayrı ayrı girebilirsiniz.

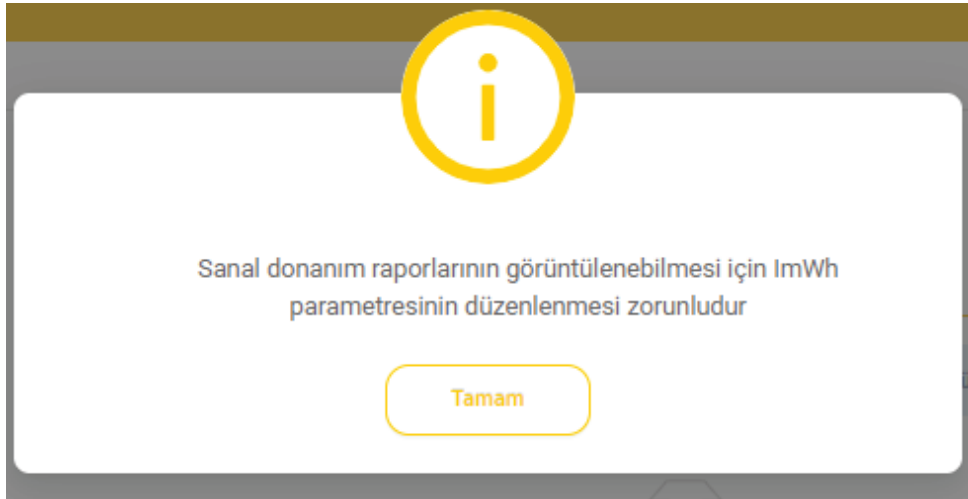
< Geri Sanal Cihaz

Sanal Parametre Listesi + Sanal parametre ekle

Sanal Parametre Adı	Parametre	Formül
---------------------	-----------	--------

Veri Yok

⚠ Sanal cihaz yapılandırma ayarlarında aktif import enerji (ImWh) parametresinin düzenlenmesi zorunludur. İlk olarak bu parametre düzenlenmelidir.



Parametre yapılandırması için Sanal Parametre Adı girildikten ve Parametre seçimi yapıldıktan sonra parametrenin formülü oluşturabilirsiniz.

Sanal cihaz ile aynı tesiste bulunan cihazlar parametre formülünde kullanılabilir. Parametre hesap formülünde kullanılacak cihaz seçiminden sonra işlem (operand) seçimi yapılır. Cihaz ve işlem seçimi, sanal cihazın parametre hesap formül tamamlanana kadar devam eder.

< Geri Sanal Cihaz

Sanal Parametre Adı	ImWh
Parametre	Aktif Import Enerji

Formül

Seçin	+	Yeni Cihaz Ekle	Kaydet
-------	---	-----------------	--------

⚠ Parametre formülünde en az 2 cihaz bulunması zorunludur.

⚠ Cihaz seçimleri yapıldıktan sonra cihazlar arasındaki işlem (operand) seçimi aktif hale gelir.

Sanal cihaz parametreleri, oluşturulduktan sonra yapılandırma ekranında listeleyebilirsiniz. “Düzenle” seçeneği ile oluşturulan sanal parametrenin adı ve formülleri düzenleyebilirsiniz. “Sil” seçeneği ile oluşturulan sanal parametre silebilirsiniz.

< Geri Sanal Cihaz

Sanal Parametre Listesi

+ Sanal parametre ekle

Sanal Parametre Adı	Parametre	Formül	
ImWh	Aktif Import Enerji	Zemin Kat MPR-47SE - Ortak Alan (Bölüm) > Küçük Chiller MPR-26S-21-PM	⋮ Düzenle Sil
P	Aktif Güç	Ana Pano MPR-47S - Ortak Alan (Bölüm) > Küçük Chiller MPR-26S-21-PM	⋮

⚠ Sanal donanımlarda kaydedilen aktif import enerji parametresi silinemez..

6.4.2.4 Muayene Etme

“Muayene Et” seçeneği ile cihazlarınızın muayene edebilirsiniz ve genel durumlarını maddeler halinde görüntüleyebilirsiniz.

Donanımlarım + Donanım Ekle

Tümü Kompanzasyon Enerji Verimliliği Otomasyon Sensör (Elektrik) Diğer Modem

Ara... Q

Donanım Adı	Kategori	Model/MAC	Tesis	
Ana Pano RGP-15SRW	Kompanzasyon	RGP-15SRW	ENTES Fa	Düzenle
1. Kat Dağıtım	Enerji Verimliliği	MPR47s	ENTES Fa	Şimdi İzle
2. Kat	Enerji Verimliliği	MPR26s-21-PM	ENTES Fa	Yapılandır
3. Kat	Enerji Verimliliği	MPR26s-21-PM	ENTES Fa	Muayene Et
AHU-1 Zemin Kat	Enerji Verimliliği	MPR26s-21-PM	ENTES Fa	Durumu Güncelle
				Olay Kayıtları
				Sil

< Geri



RGP-15SRW
Cihaz Adı:
Ana Pano RGP-15SRW
NAD : 1

Muayene sonucu *

- ✓ Log yapısı sağlıklıdır
- ✓ Donanım saati GMT+3:00 ve tarihi günceldir

* Donanımın muayenesi gerçek yük altında yapılmalıdır. Akım faz ayrılarının -15 +45 derece arasında olduğu varsayılmıştır. Aksi durumlarda sonuçlar yanlış olabilir.

Muayene Et

Devam Et

6.4.2.5 Cihaz Tarama

Modemlerde “Cihaz Tara” seçeneği ile modemlerinize bağlı olan veya yeni bağlanmış cihazlarınızı bulabilirsiniz.

Donanımlarım

+ Donanım Ekle

Tümü Kompanzasyon Enerji Verimliliği Otomasyon Sensör (Elektrik) Diğer **Modem**

Ara... Q

Donanım Adı	Kategori	Model/MAC	Tesis	
-1. Kat Kazan 43-AA	Modem	00-1F-43-00-43-AA	ENTES Fabrika	
00-1F-43-00-3B-79	Modem	00-1F-43-00-3B-79	ENTES Fabrika	
00-1F-43-00-41-DB	Modem	00-1F-43-00-41-DB	ENTES Fa	Düzenle
1. Kat SMD 43-DB	Modem	00-1F-43-00-43-DB	ENTES Fa	Cihaz Tara
1. Kat Üretim 43-AD	Modem	00-1F-43-00-43-AD	ENTES Fabrika	Sil


< Geri

Modem bilgileri




Tesis Adı:
ENTES Fabrika
Modem Adı:
00-1F-43-00-41-DB

Bu modeme ait 2 adet yeni cihaz bulundu



MPR47s
Cihaz Adı:
Bu cihaza bir isim verin
Donanımınız muayene ediliyor...



RGA-1SS
Cihaz Adı:
Bu cihaza bir isim verin
Donanımınız muayene ediliyor...

Kaydet

Cihazlarınızda ise “Cihaz Tara” seçeneği ile cihazınıza bağlı sanal sayaçları bulabilir ve sayaçlarınızı elektrik, su, doğalgaz sayacı veya diğer sayaç olarak yapılandırabilirsiniz.

Donanımlarım + Donanım Ekle

Tümü Kompanzasyon Enerji Verimliliği Otomasyon Sensör (Elektrik) Diğer Modem

Ara... Q

Donanım Adı	Kategori	Model/MAC	Tesis	
Ana Pano RGP-15SRW	Kompanzasyon	RGP-15SRW	ENTES Fabrika	
1. Kat Dağıtım	Enerji Verimliliği	MPR47s	ENTES Fa	Düzenle
2. Kat	Enerji Verimliliği	MPR26s-21-PM	ENTES Fa	Şimdi İzle
3. Kat	Enerji Verimliliği	MPR26s-21-PM	ENTES Fa	Yapılandır
AHU-1 Zemin Kat	Enerji Verimliliği	MPR26s-21-PM	ENTES Fa	Muayene Et
AHU-2	Enerji Verimliliği	MPR47s	ENTES Fa	Cihaz Tara
AHU-3 Üretim Genel	Enerji Verimliliği	MPR26s-21-PM	ENTES Fa	Durumu Güncelle
				Olay Kayıtları
				Sil

⚠ Cihaz taraması üst üste yapılamaz. İki tarama arasında en az 5 dk beklenmesi gerekir.

6.4.2.6 Durumu Güncelle

“Durumu Güncelle” seçeneği cihazlarınız ile haberleşmeye çalışmaktadır. Haberleşmeyen cihazlarınızla bu seçenek ile tekrardan haberleşmeye çalışabilirsiniz.

Donanımlarım + Donanım Ekle

Tümü Kompanzasyon Enerji Verimliliği Otomasyon Sensör (Elektrik) Diğer Modem

Ara... Q

Donanım Adı	Kategori	Model/MAC	Tesis	
Ana Pano RGP-15SRW	Kompanzasyon	RGP-15SRW	ENTES Fa	Düzenle
1. Kat Dağıtım	Enerji Verimliliği	MPR47s	ENTES Fa	Şimdi İzle
2. Kat	Enerji Verimliliği	MPR26s-21-PM	ENTES Fa	Yapılandır
3. Kat	Enerji Verimliliği	MPR26s-21-PM	ENTES Fa	Muayene Et
AHU-1 Zemin Kat	Enerji Verimliliği	MPR26s-21-PM	ENTES Fa	Durumu Güncelle
				Olay Kayıtları
				Sil

6.4.2.7 Olay Kayıtları

“Olay Kayıtları” seçeneği ile cihazlarınızda oluşan olay kayıtlarını listeleyebilirsiniz. Son kayıt tarihi girerek o tarihten önce oluşmuş olay kayıtlarını görüntüleyebilirsiniz.

Donanımlarım + Donanım Ekle

Tümü Kompanzasyon Enerji Verimliliği Otomasyon Sensör (Elektrik) Diğer Modem

Ara... Q

Donanım Adı	Kategori	Model/MAC	Tesis	
Ana Pano RGP-15SRW	Kompanzasyon	RGP-15SRW	ENTES Fa	Düzenle
1. Kat Dağıtım	Enerji Verimliliği	MPR47s	ENTES Fa	Şimdi İzle
2. Kat	Enerji Verimliliği	MPR26s-21-PM	ENTES Fa	Yapılandır
3. Kat	Enerji Verimliliği	MPR26s-21-PM	ENTES Fa	Muayene Et
AHU-1 Zemin Kat	Enerji Verimliliği	MPR26s-21-PM	ENTES Fa	Durumu Güncelle
				Olay Kayıtları
				Sil

Tarih seçiminin yanında bulunan üç nokta (⋮) seçeneği ile olay kayıtlarını Excel olarak indirebilirsiniz.

Olay Kayıtları Son Kayıt Tarihi 2021/04/19 15:38

1. Kat Dağıtım Olay Kayıtları

Tarih	Başlangıç	Süre	Açıklama
16 Nis 2021	10:58:15	0 s	Gerilim Düşmesi
13 Nis 2021	20:19:53	0 s	Gerilim Düşmesi
13 Nis 2021	19:09:03	0 s	Gerilim Düşmesi
12 Nis 2021	18:00:32	0 s	Gerilim Düşmesi
9 Nis 2021	19:41:08	0 s	Gerilim Düşmesi
8 Nis 2021	15:46:09	0 s	Gerilim Düşmesi
7 Nis 2021	05:03:22	0 s	Gerilim Düşmesi
6 Nis 2021	05:19:35	0 s	Ayarlar
1 Nis 2021	08:50:19	0 s	Gerilim Düşmesi
29 Mar 2021	21:40:08	0 s	Gerilim Düşmesi

6.4.2.8 Sil

“Sil” seçeneği ile donanımlarınızı ve sanal donanımlarınızı silebilirsiniz.

Donanımlarım + Donanım Ekle

Tümü Kompanzasyon Enerji Verimliliği Otomasyon Sensör (Elektrik) Diğer Modem

Ara...

Donanım Adı	Kategori	Model/MAC	Tesis	
Ana Pano RGP-15SRW	Kompanzasyon	RGP-15SRW	ENTES Fa	Düzenle
1. Kat Dağıtım	Enerji Verimliliği	MPR47s	ENTES Fa	Şimdi İzle
2. Kat	Enerji Verimliliği	MPR26s-21-PM	ENTES Fa	Yapılandır
3. Kat	Enerji Verimliliği	MPR26s-21-PM	ENTES Fa	Muayene Et
AHU-1 Zemin Kat	Enerji Verimliliği	MPR26s-21-PM	ENTES Fa	Durumu Güncelle
				Olay Kayıtları
				Sil

⚠ Modem silindiğinde modeme bağlı olan tüm cihazlar da silinmektedir.

6.5 Lisanslarım

Bu alt menüde sahip olduğunuz lisans tipini, toplam lisans adedini, kaç tane lisansın kullanıldığı ve lisansınızın bitiş tarihini görüntüleyebilirsiniz.

Lisanslarım

Ara...

Enerji Doktoru	42/100 Dolu	12/12/2036
----------------	-------------	------------

6.6 Lisans Kullanımı

Bu alt menüde sahip olduğunuz lisansınızın detaylarını ve lisanslı donanımlarınızı görüntüleyebilirsiniz.

6.6.1 Lisans Detayı

Bu kısımda kullanılan ve kullanılmayan lisans adediniz ve toplam lisans adedinizi görüntüleyebilirsiniz.

Lisans Kullanımı

Lisans Detayı

Kullanılan	42
Kullanılmayan	58
Toplam	100

6.6.2 Tarih Bilgisi

Bu kısımda lisansınızın bitiş tarihini görüntüleyebilirsiniz.

Tarih Bilgisi

Son Yenileme Tarihi	12/12/2036
---------------------	------------

6.6.3 Lisanslı Donanımlar

Bu kısımda lisansa sahip olan donanımlarınızı Cihaz Adı, Donanım Tipi, Modem ve Tesis Adı parametreleri ile görüntüleyebilirsiniz.

Lisanslı olan donanımlar yeşil renk ile gösterilirken lisanssız donanımlar gri renk ile gösterilir.

Lisanslı Donanımlar

Cihaz Adı	Donanım Tipi	Modem	Tesis Adı
1. Kat Dağıtım	Enerji Verimliliği	1. Kat Üretim 43-AD	ENTES Fabrika
2. Kat	Enerji Verimliliği	2. Kat 43-B8	ENTES Fabrika
3. Kat	Enerji Verimliliği	3. Kat 43-AF	ENTES Fabrika
AHU-1 Zemin Kat	Enerji Verimliliği	-1. Kat Kazan 43-AA	ENTES Fabrika
AHU-2	Enerji Verimliliği	-1. Kat Kazan 43-AA	ENTES Fabrika
AHU-3 Üretim Genel	Enerji Verimliliği	1. Kat Üretim 43-AD	ENTES Fabrika

6.7 Tarifeler

Bu alt menüde EPDK tarafından belirlenen tarifeler ile kullanıcı tarafından oluşturulan tarifeler görüntülenmektedir.

Kişisel Bilgilerim	Tarifeler + Yeni tarife ekle		
Şirketim	Tarife Adı	Tesis Sayısı	Son Güncelleme
Tesislerim	Deneme Tarife	0	29 Oca 2021
Donanımlarım	ENTES Ankara Bölge Ofisi	1	3 May 2019
Lisanslarım	ENTES Fabrika	0	29 Oca 2021
Lisans Kullanımı	EPDK AG Aydınlatma Tarifesi	0	6 Nis 2021
Tarifeler	EPDK AG Mesken Tarifesi	0	6 Nis 2021
Ürünlerim	EPDK AG Sanayi Tarifesi	2	6 Nis 2021
Destek	EPDK AG Tarımsal Sulama Tarifesi	0	6 Nis 2021
Kullanıcı Alarmları	EPDK AG Ticarethane Tarifesi	2	6 Nis 2021

Bulut simgeli tarifeler EPDK tarifeleridir ve tarife bilgileri kullanıcılar tarafından değiştirilemez.

Tarifenin kullanıldığı tesis sayısı ve tarifenin güncelleme yapıldığı son tarih bilgilerini bu ekrandan edinebilirsiniz. Tarifenin üzerine tıklayarak düzenleme moduna geçiş yapabilir ve tarifenin güncelleme tarihlerini ve tarife sabit fiyatlarının değişimini zaman çizelgesinde görüntüleyebilirsiniz. Oluşturulan özel tarifelerin tarife sabit fiyatlarını bu menü ile güncelleyebilirsiniz.

“Yeni Tarife Ekle” butonuna tıklayarak tarife adı, para birimi ve sabit fiyat bilgilerini girdikten sonra “Kaydet ve İlerle” seçeneğine tıklayarak kendi tarifenizi oluşturabilirsiniz.

Kullanıcılar kendi oluşturdukları tarifeleri düzenleyebilir ve silebilir.

< Geri

Tarife Adı Para Birimi Sabit Fiyat

Fiyat

Daha Eski

19.04.2021 Fiyat Güncelleme

< Nisan 2021 >

P	S	Ç	P	C	C	P
29	30	31	1	2	3	4
5	6	7	8	9	10	11
12	13	14	15	16	17	18
19	20	21	22	23	24	25
26	27	28	29	30	1	2
3	4	5	6	7	8	9

Kaydet ve İlerle

Tarife adlarının sağında bulunan üç nokta (⋮) kısmındaki “Hızlı Atama” seçeneği ile tesislerinize seçilen tarifeyi hızlıca atayabilirsiniz.

Tarifeler + Yeni tarife ekle		
Tarife Adı	Tesis Sayısı	Son Güncelleme
Deneme Tarife	0	29 Oca 2021
ENTES Ankara Bölge Ofisi	1	3 May 2019
ENTES Fabrika	0	29 Oca 2021
EPDK AG Aydınlatma Tarifesi	0	6 Nis 2021

Düzenle

Yeniden isimlendir

Sil

Hızlı Atama

6.8 Ürünlerim

Ürünlerim bölümünde tüm tesislerinizde üretilen ürünleri ve haftalık üretim miktarlarını ekleyebilirsiniz. Tüketim Özeti bölümü ile üretilen ürün başına enerji tüketimlerini görüntüleyebilirsiniz.

6.8.1 Ürünlerim

Bu bölümde tüm tesislerinizde üretilen ürünlerinizi ekleyebilirsiniz.

Ürünlerinizin “Ürün Adı”, “Üretim Birimi” ve seçilen birim üretim biriminin kg karşılığı olan “Birim Çevrimi” bilgilerini girerek ürünlerinizi oluşturabilirsiniz.

Ürünlerim ENTES Fabrika

Ürün Adı	Üretim Birimi	Birim Çevrimi
<input type="text"/>	adet	1 adet = <input type="text"/> kg

Üretim Verileri

⚠ En az bir ürün bilgisi girildikten sonra Üretim Verileri bölümü aktif olur. Oluşturulan ürünlerinizi “Sil” seçeneği ile silebilirsiniz.

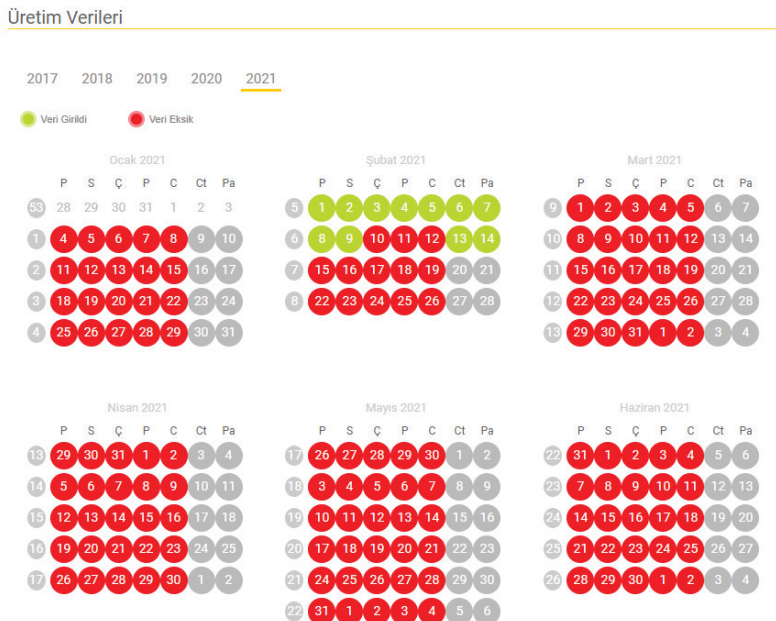
Ürünlerim ENTES Fabrika

Ürün Adı	Üretim Birimi	Birim Çevrimi
<input type="text" value="Kırmızı Kumaş"/>	m2	1 m2 = 2 kg
<input type="text" value="Meyveli Yoğurt"/>	adet	1 adet = 10 kg
<input type="text"/>	adet	1 adet = <input type="text"/> kg

6.8.2 Üretim Verileri

Bu bölümde her bir tesisiniz için makine bazında üretilen ürün miktarını günlük veya haftalık olarak girebilir ve haftalık veya yıllık olarak üretim veri girişlerinizi takip edebilirsiniz.

Veri girişi yapılan günler yeşil renk ve veri girişi eksik olan günler kırmızı renk ile gösterilir. Şirketinizin çalışma günleri olmayan günler gri renk ile gösterilir.



Veri girişi eksik olan günlerin üzerine tıklayarak o güne veya haftaya ait verileri manuel olarak girebilirsiniz.

6.8.2.1 Üretim Verileri Girişi

Bu bölümde her bir tesisinize ait makine bazında üretim verilerini manuel olarak gün veya hafta bazında girebilirsiniz.


Sayfanın sağ üst tarafından veri girişi yapmak istediğiniz haftayı ve tesisi seçebilirsiniz. Zaman ve tesis seçimi yapıldıktan sonra “Bölüm/Makine” ve “Ürün” seçimi yapılarak seçilen ürüne ait haftalık verileri girebilir ve “Kaydet” butonu ile girilmiş verileri kaydedebilirsiniz.

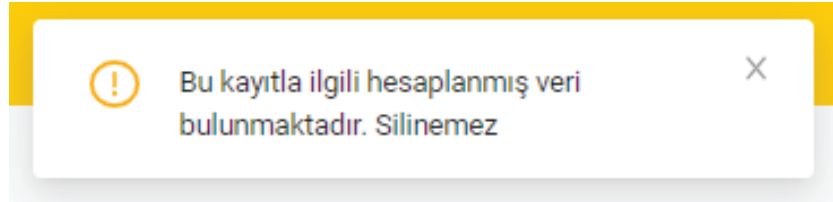
“Sil” seçeneği ile bölüm / makineye ait olan kaydedilmemiş üretim verilerini silebilirsiniz.

< Üretim Verileri Girişi 2021 7. Hafta ENTES Fabrika

Bölüm/Makine	Ürün	Pzt	Sal	Çar	Per	Cum	Cmt	Paz	
Kat 4 - Bölüm	MPR-6x	400	300	500	300		0	0	kg
SMD 1	MPR-2x	300	300	300	300	300	0	0	adet
Seçin	Seçin						0	0	Sil

Kaydet

 Kaydet butonu ile onaylanmış üretim verileri silinemez. Silinmeye çalışırsa uyarı yazısı çıkmaktadır.



6.9 Kullanıcı Alarmları

Bu alt menüde özel kullanıcı alarmlarınızı oluşturabilirsiniz.

6.9.1 Alarm Senaryoları ve Alarm Detayları

Özel kullanıcı alarmlarınızın adını yazarak, alarmın etkilediği tesisi ve alarmdan etkilenecek nesneyi seçerek özel alarm senaryonuzu oluşturabilirsiniz.

Kullanıcı Alarmları Ara...

Alarm Senaryoları

Mesaj Adı	Tesis Kapsamı	Etkilenen Nesneler	Senaryo Özeti
TestAlarmı	ENTES Fabrika	UPS Sistem Odası	EL_VLN1 > 100 V Alarmı
Yüksek asansör gerilimi	ENTES Fabrika	Dış Asansör	EL_VLN1 < 200 V Uyarısı
Yüksek gerilim harmoniği	Herhangi Bir Tesis	Herhangi Bir Yük	EL_THDVLN1 > 6 % Alarmı
Yüksek ortam sıcaklığı	ENTES Fabrika	Herhangi Bir Bölüm	AMB_C > 30 °C Alarmı
Yeni bir senaryo ekle	Herhangi Bir Tesis	Herhangi Bir Nesne	Senaryo özeti otomatik olarak belirir

Kaydet

Oluşturulan alarm senaryosunun ayrıntılarını sağdaki üç nokta (⋮) kısmındaki “Detayları Düzenle” seçeneği ile düzenleyebilirsiniz. “Senaryoyu Sil” seçeneği ile oluşturulan kullanıcı alarm senaryosunu silebilirsiniz.

Kullanıcı Alarmları Ara...

Alarm Senaryoları

Mesaj Adı	Tesis Kapsamı	Etkilenen Nesneler	Senaryo Özeti	
TestAlarmı	ENTES Fabrika	UPS Sistem Odası	EL_VLN1 > 100 V Alarmı	Detayları Düzenle
Yüksek asansör gerilimi	ENTES Fabrika	Dış Asansör	EL_VLN1 < 200 V Uyarısı	Senaryoyu Sil
Yüksek gerilim harmoniği	Herhangi Bir Tesis	Herhangi Bir Yük	EL_THDVLN1 > 6 % Alarmı	
Yüksek ortam sıcaklığı	ENTES Fabrika	Herhangi Bir Bölüm	AMB_C > 30 °C Alarmı	
Yeni bir senaryo ekle	Herhangi Bir Tesis	Herhangi Bir Nesne	Senaryo özeti otomatik olarak belirir	

Kaydet

< Geri

Alarm Detayları (TestAlarmı)

Zamanlama Kriterleri

- 24 Saat öncesine kadar tekrar oluşmadıysa
- 60 Dakika boyunca

Tetiklenme Senaryosu

- Donanım kategorisi yalnızca şu ise:
- Donanım görevi yalnızca şu ise:
- Faz - Nötr Gerilimi L1 (EL_VLN1) > 100 V durumu gerçekleşirse

Alarm Sorumluluğu

- Alarmı oluşturan kullanıcı bilgilendirilsin
- Admin rolündeki kullanıcı(lar) bilgilendirilsin
- Organizasyon Sorumlusu rolündeki kullanıcı(lar) bilgilendirilsin
- Tesis Sorumlusu rolündeki kullanıcı(lar) bilgilendirilsin
- Bölüm Sorumlusu rolündeki kullanıcı(lar) bilgilendirilsin
- Çözüm Ortağı rolündeki kullanıcı(lar) bilgilendirilsin
- İş Ortağı rolündeki kullanıcı(lar) bilgilendirilsin

Alarm Aksiyonları

- Alarm seviyesinde Test1 başlıklı mesaj iletilsin
- E-mail gönderimi sağlansın
- Harita üzerinde gösterim yapılsın
- Aksiyon listesinde gösterim yapılsın

Kaydet

Özel alarm senaryosunun detaylarını düzenlemesini tamamladıktan sonra alarmın özetine senaryo özeti bölümünden ulaşabilirsiniz.

6.9.1.1 Zamanlama Kriterleri

Zamanlama kriterleri bölümünde kullanıcı alarm bildirimlerinin oluşacağı zaman periyotlarını belirleyebilirsiniz.

Zamanlama Kriterleri

24 Saat öncesine kadar tekrar oluşmadıysa

60 Dakika boyunca

İlk seçenek ile alarmın ne zaman sıklıkla oluşacağını belirleyebilirsiniz. Örneğin, “24 saat” seçeneğini seçerseniz, son 24 saat boyunca bir değişiklik olmadığında alarm istemediğinizi belirtmiş olursunuz. İkinci seçenek ile alarm oluşuktan ne kadar zaman sonra alarm bildirim alacağınızı belirleyebilirsiniz. Bu seçenek pasif konumu çekildiğinde alarm durumu olduğu anda anlık olarak alarm bildirim alacaksınız. Eğer ikinci seçeneği aktif edip “15 dakika” seçeneği seçilirse, alarm durumu 15 dakika boyunca sürerse alarm bildirim alacaksınız.

6.9.1.2 Tetiklenme Senaryosu

Tetikleme Senaryosu bölümünde aktif edilebileceğiniz üç seçenek mevcuttur.

Tetiklenme Senaryosu

Donanım kategorisi yalnızca şu ise

Donanımın görevi yalnızca şu ise

Faz - Nötr Gerilimi L1 (EL_VLN1) durumu gerçekleşirse

İlk seçenek ile kategori atadığınız donanımlarınız için kullanıcı alarmı oluşturabilirsiniz. Bu seçeneği kullanabilmeniz için Donanımların menüsünden cihazlarınızı düzenleyerek Kategori(ler) kısmını doldurmanız gerekmektedir. Hiçbir donanım için kategori oluşturmadıysanız “Hiç donanım kategorisi oluşturmadınız” uyarısı alırsınız ve bu seçeneği aktif hale getiremezsiniz.

İkinci seçenek ile donanımlarınızın görevlerine göre kullanıcı alarmı oluşturabilirsiniz. Giriş, çıkış ve ek donanımlarınız için alarm tanımlayabilirsiniz.

Üçüncü seçenek ile alarm koşulunuzu belirleyebilirsiniz. Alarm parametresini, alarm operandını (< veya >) ve alarm değerini bu kısımda belirleyebilirsiniz.

6.9.1.3 Alarm Sorumluluđu

Alarm Sorumluluđu bölümünde alarm bildirimlerinin hangi yetkililere gönderilmesi gerektiğini belirleyebilirsiniz.

Alarm Sorumluluđu

- Alarmı oluşturan kullanıcı bilgilendirilsin
- Admin rolündeki kullanıcı(lar) bilgilendirilsin
- Organizasyon Sorumlusu rolündeki kullanıcı(lar) bilgilendirilsin
- Tesis Sorumlusu rolündeki kullanıcı(lar) bilgilendirilsin
- Bölüm Sorumlusu rolündeki kullanıcı(lar) bilgilendirilsin
- Çözüm Ortađı rolündeki kullanıcı(lar) bilgilendirilsin
- İş Ortađı rolündeki kullanıcı(lar) bilgilendirilsin

 “Alarmı oluşturan kullanıcı bilgilendirilsin” seçeneđi pasif konuma çekilemez.

6.9.1.4 Alarm Aksiyonları


Alarm Aksiyonları bölümünde alarm oluştuđunda yapılacak aksiyonları belirleyebilirsiniz. Alarmlarınızı “Alarm” veya “Uyarı” kategorisinde oluşturabilir, e-mail gönderimi sağlayabilir, harita veya aksiyon listesinde oluşmasını seçebilirsiniz.

Alarm Aksiyonları

- Alarm seviyesinde başlıklı mesaj üretilsin
- E-mail gönderimi sağlansın
- Harita üzerinde gösterim yapılsın
- Aksiyon listesinde gösterim yapılsın

6.10 Kullanıcı Aksiyonları

Bu bölümde özel kullanıcı aksiyonları oluşturabilir ve belirlenen zamanlarda kontak kontrolü sağlayabilirsiniz.

 Kullanıcı aksiyonu Ethernet haberleşme ara yüzüne ve röle çıkışına sahip donanım ile oluşturulabilir.

6.10.1 Aksiyon Senaryoları ve Aksiyon Detayları

Özel kullanıcı aksiyonun adını yazarak, aksiyonun etkilendiği tesisi ve aksiyondan etkilenecek nesneyi seçerek özel aksiyon senaryonuzu oluşturabilirsiniz.

Kullanıcı Aksiyonları

Aksiyon Senaryoları

Mesaj Adı	Tesis Kapsamı	Etkilenen Nesneler	Senaryo Özeti
Yüksek Gerilim	ENTES Fabrika x	Herhangi Bir Kat	EL_VLN1 > 100 V Alarmı
Yüksek Gerilim Harmoniği	ENTES Fabrika x	Herhangi Bir Bölüm	EL_THDVLN1 > 6 % Alarmı
Yeni bir senaryo ekle	Seçin	Seçin	Senaryo özeti otomatik olarak belirir.

Kaydet

Oluşturulan aksiyon senaryosunun ayrıntılarını sağdaki üç nokta (:) kısmındaki “Detayları Düzenle” seçeneği ile düzenleyebilirsiniz. “Senaryoyu Sil” seçeneği ile oluşturulan kullanıcı aksiyon senaryosunu silebilirsiniz.

Kullanıcı Aksiyonları

Aksiyon Senaryoları

Mesaj Adı	Tesis Kapsamı	Etkilenen Nesneler	Senaryo Özeti
Yüksek Gerilim	ENTES Fabrika x	Herhangi Bir Kat	EL_VLN1 > 100 V Alarmı
Yüksek Gerilim Harmoniği	ENTES Fabrika x	Herhangi Bir Bölüm	EL_THDVLN1 > 6 %
Yeni bir senaryo ekle	Seçin	Seçin	Senaryo özeti otomatik olarak belirir.

Kaydet

< Geri Senaryo Özeti (Yüksek Gerilim)

Tetiklenme Senaryoları

- Donanım modeli yalnızca şu ise
- Günler yalnızca şu ise
- Zaman yalnızca şu ile arasında ise
- Faz - Nötr Gerilimi L1 (EL_VLN1) 100 V durumu gerçekleşirse

Bildirim Aksiyonları

- E-mail gönderimi sağlansın.
- Aksiyonu oluşturan kullanıcı bilgilendirilsin.
- Admin rolündeki kullanıcı(lar) bilgilendirilsin.
- Organizasyon Sorumlusu rolündeki kullanıcı(lar) bilgilendirilsin.
- Tesis Sorumlusu rolündeki kullanıcı(lar) bilgilendirilsin.
- Bölüm Sorumlusu rolündeki kullanıcı(lar) bilgilendirilsin.
- Çözüm Ortağı rolündeki kullanıcı(lar) bilgilendirilsin.
- İş Ortağı rolündeki kullanıcı(lar) bilgilendirilsin.

İşlev Aksiyonları

- Röle 1 konumuna getirilsin.

Kaydet

Özel aksiyon senaryosunun detaylarını düzenlemesini tamamladıktan sonra aksiyonun özetine senaryo özeti bölümünden ulaşabilirsiniz.

6.10.1.1 Tetikleme Senaryoları

Tetikleme senaryoları bölümünde kullanıcı aksiyonun aktif olacağı gün, zaman ve parametre sınır değerini belirleyebilirsiniz.

Tetiklenme Senaryoları

Donanım modeli yalnızca şu ise

Günler yalnızca şu ise

Zaman yalnızca şu ile arasında ise

> durumu gerçekleşirse

İlk seçenek ile aksiyonun etkileneceği donanımı seçebilirsiniz. Kullanıcı aksiyonları Ethernet haberleşme ara yüzüne ve röle çıkışına sahip donanım ile oluşturulabildiği için sadece MPR-47SE + MM-002 seçim opsiyonu vardır.

İkinci seçenek ile aksiyonun yapılacağı günleri seçebilirsiniz. “Haftanın her günü”, “Çalışma Günleri”, “Tatil Günleri” veya “Özel Günler” seçeneklerinden birini seçebilirsiniz. Çalışma günleri “Şirketim” bölümünde seçilen şirketin çalışma günleridir. Tatil günleri “Şirketim” bölümünde seçilen şirketin tatil olduğu günlerdir. Özel Günler seçeneğiyle haftanın herhangi gün / günleri seçilebilir.

Üçüncü seçenek ile aksiyonun aktif olacağı saat aralıklarını belirleyebilirsiniz.


Dördüncü seçenek ile aksiyon koşulunuzu belirleyebilirsiniz. Aksiyon parametresini, aksiyon operandını (< veya >) ve aksiyon değerini bu kısımda belirleyebilirsiniz.

6.10.1.2 Bildirim Aksiyonları

Bildirim Aksiyonları bölümünde aksiyon bildirimlerinin hangi yetkililere gönderilmesi gerektiğini ve aksiyon oluştuğunda yapılacak bildirimleri belirleyebilirsiniz.

Bildirim Aksiyonları

- E-mail gönderimi sağlansın.
- Aksiyonu oluşturan kullanıcı bilgilendirilsin.
- Admin rolündeki kullanıcı(lar) bilgilendirilsin.
- Organizasyon Sorumlusu rolündeki kullanıcı(lar) bilgilendirilsin.
- Tesis Sorumlusu rolündeki kullanıcı(lar) bilgilendirilsin.
- Bölüm Sorumlusu rolündeki kullanıcı(lar) bilgilendirilsin.
- Çözüm Ortağı rolündeki kullanıcı(lar) bilgilendirilsin.
- İş Ortağı rolündeki kullanıcı(lar) bilgilendirilsin.

 “Aksiyonu oluşturan kullanıcı bilgilendirilsin” seçeneği pasif konuma çekilemez.

6.10.1.3 İşlev Aksiyonları


İşlev aksiyonları bölümünde belirlenen aksiyon senaryosu oluşturduğunda alınacak işlev aksiyonlarını belirleyebilirsiniz.

Aksiyon senaryosu oluşturduğunda röle çıkış(ları)nın “Açık” veya “Kapalı” konuma getirilmesini ayarlayabilirsiniz.

İşlev Aksiyonları

Röle 1 çıkışı Kapalı konumuna getirilsin.

Not: Kullanıcı aksiyonlarının durumu belirli aralıklarla kontrol edilir. Kullanıcı belirlediği tarih aralığında yerine getirilmeyen aksiyonlar, belirlenen aralıklarda kontrol edilerek kullanıcıya bilgilendirme maili gönderilir.

 Ayarlanan kullanıcı aksiyonu 24 saat boyunca yerine getirilemez ise kullanıcı aksiyonu iptal edilir.

6.11 Destek

“Destek” seçeneği ile biten lisanslarınız için hızlı bir şekilde lisans talebinde bulunabilirsiniz.

6.12 İndir

İndir seçeneği ile indirilen uygulamayla Enerji Doktoru hesabınız ile modeminizin modu sunucu modunda ise eklenen donanımlarınızı anlık olarak izleyebilirsiniz.

6.13 Çıkış Yap

“Çıkış Yap” seçeneği ile güvenli çıkışınızı yapabilirsiniz.

ENTES Elektronik Cihazlar İmalat ve Ticaret A.S.

Adr: Dudullu OSB; 1. Cadde; No:23 34776

Ümraniye - İSTANBUL / TÜRKİYE

Tel: +90 216 313 01 10

Faks: +90 216 314 16 15

E-mail: iletisim@entes.com.tr

Web: www.entes.com.tr

Teknik Destek çağrı Merkezi: 0850 888 84 25

Koordinatlar: 40,995852 N, 29,178398 E



01.08.2021